



# Energiø Bornholm Planudkast og miljøvurdering

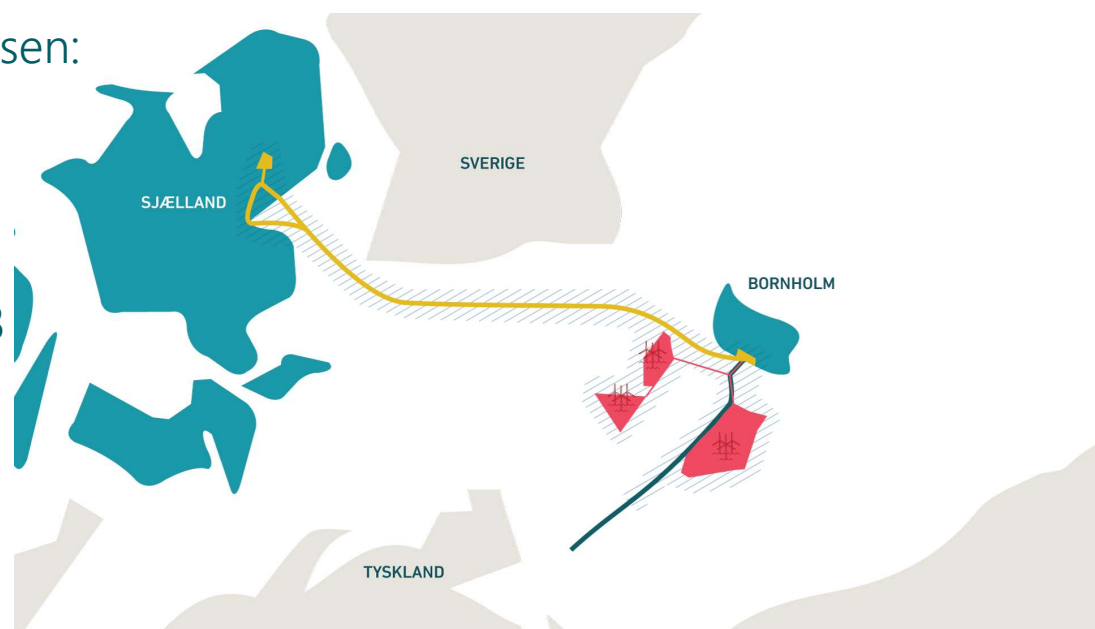
# PLAN FOR ENERGIØ BORNHOLM



Høringsvar sendes til Energistyrelsen:

[hoeringenergioe@ens.dk](mailto:hoeringenergioe@ens.dk)

Høringsfrist den 1. december 2023



# PROGRAM

- Velkomst
- Oplæg fra Energistyrelsen og Rambøll
- Spørgsmål fra salen
- Pause
- Spørgsmål og dialog ved stande



# ENERGIØ BORNHOLM

- Energiø Bornholm kan blive en af verdens første energiøer.
- Realisering af Energiø Bornholm blev besluttet som en del af Klimaaftalen i juni 2020.
- Energiø Bornholm bidrager til at gøre Danmark og Europa grønnere og mere uafhængigt.
- Forud for politisk beslutning om realisering af Energiø Bornholm, er dansk havareal finscreenet for at vurdere om det er muligt at etablere energiøer.
- Hensynet til miljø, natur og befolkningen er centralt i arbejdet med den planlægning, der skal til for at sikre den grønne omstilling.



# PLAN FOR ENERGIØ BORNHOLM

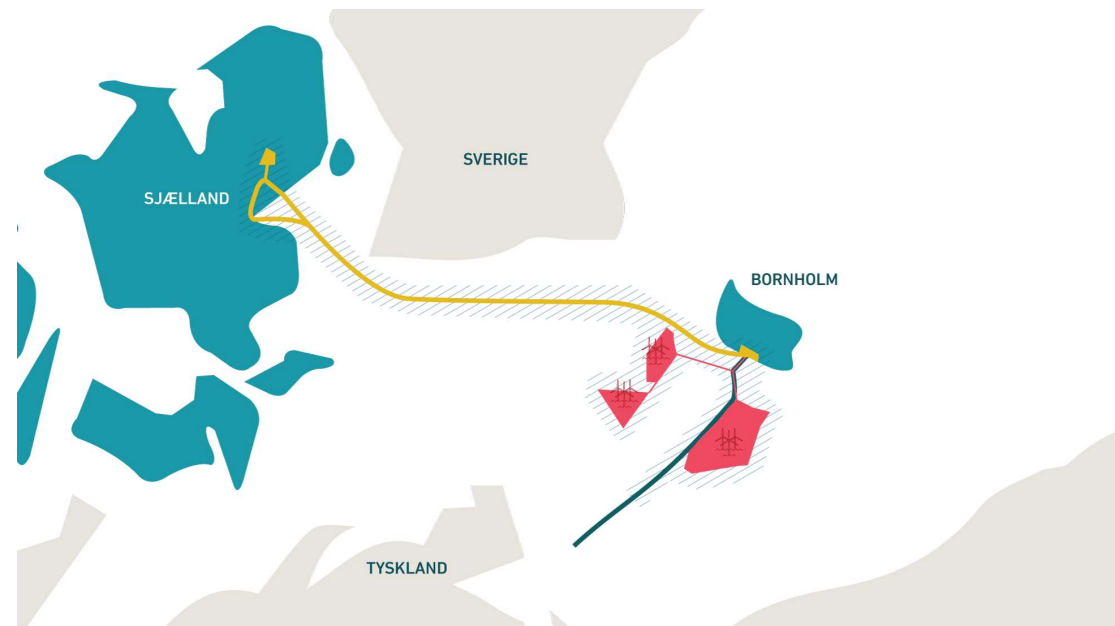


## Plan for Program Energiø Bornholm

- Områder til havvind
- Områder til søkabler
- Områder til kabler på land
- Områder til landanlæg

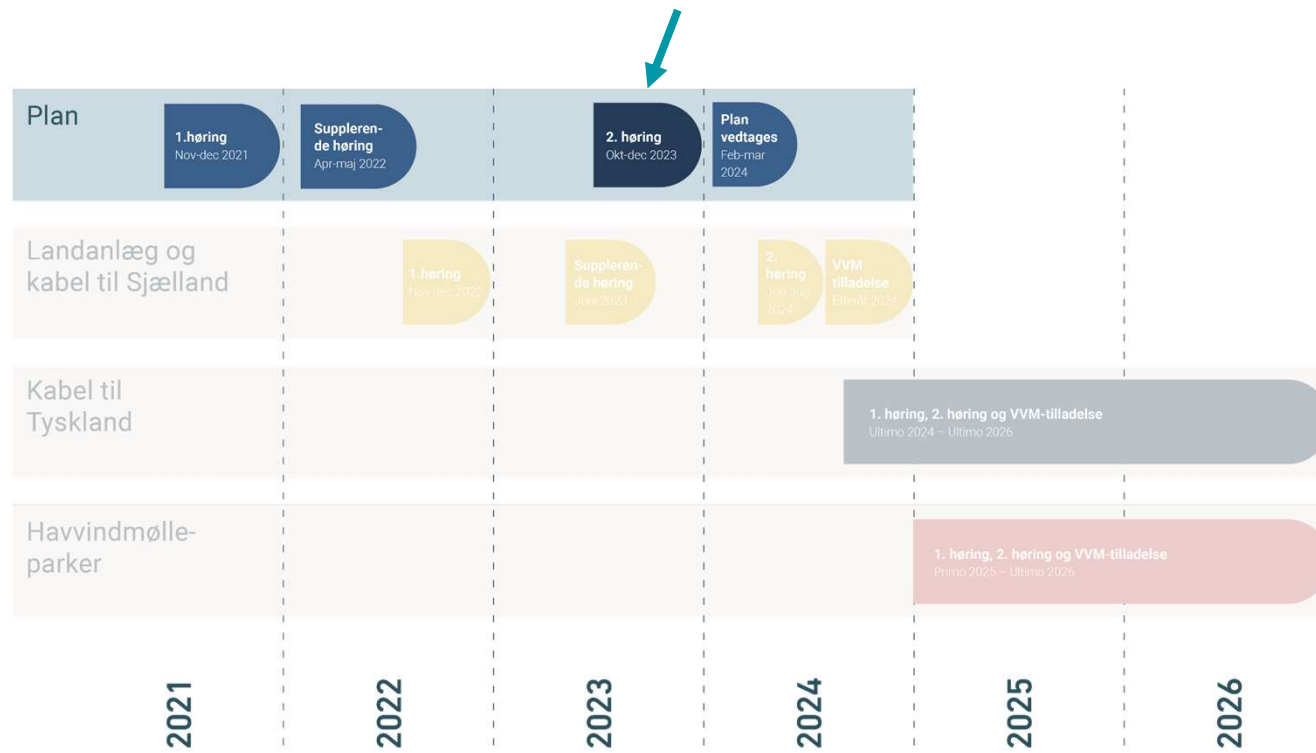
## Rammeplan

- Maks højde på havvindmøller
- Maks kapacitet af havvindmøllepark
- Maks højde på landanlæg
- Osv.



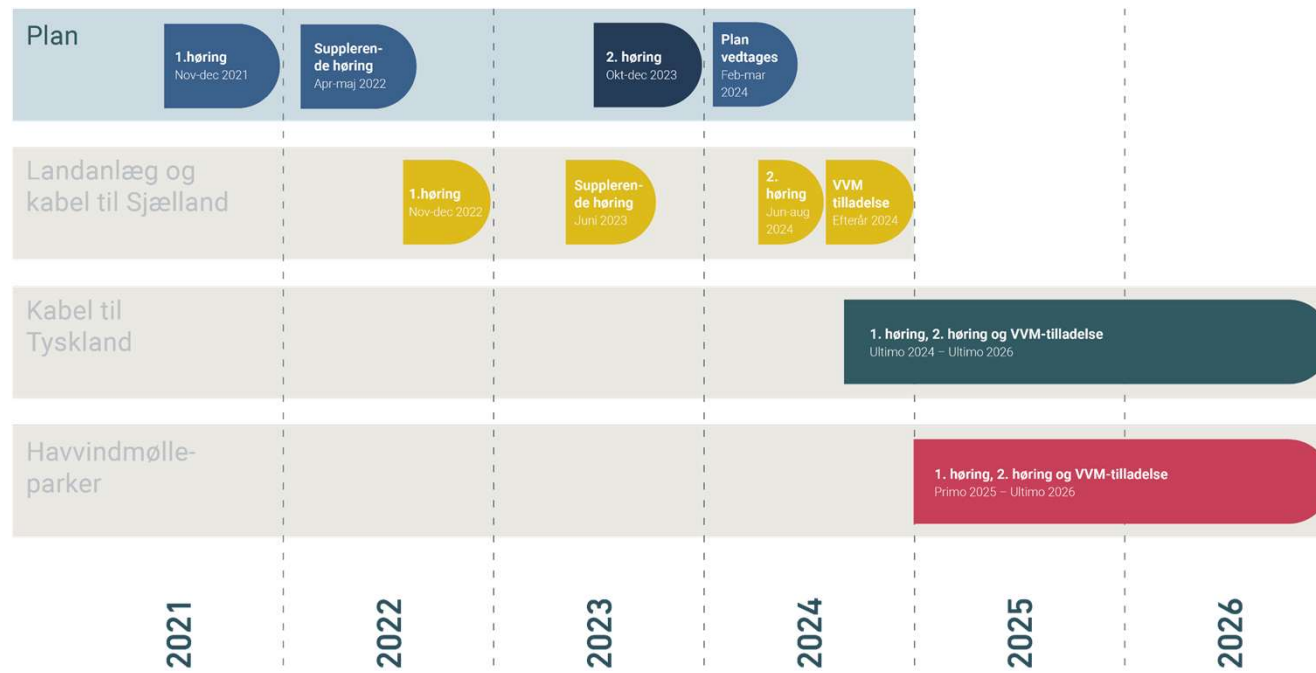


# ENERGIØ BORNHOLM – PROCES





# ENERGIØ BORNHOLM – PROCES





## ENERGIØ BORNHOLM – HØRING

2. høring af Plan for Program Energiø Bornholm forløber frem til 1. december 2023.

Energistyrelsen hører gerne fra jer skriftligt.

I kan allerede nu indsende jeres høringssvar til Energistyrelsen:  
[hoeringenergioe@ens.dk](mailto:hoeringenergioe@ens.dk)

Alle høringssvar er velkomne





# MILJØVURDERING

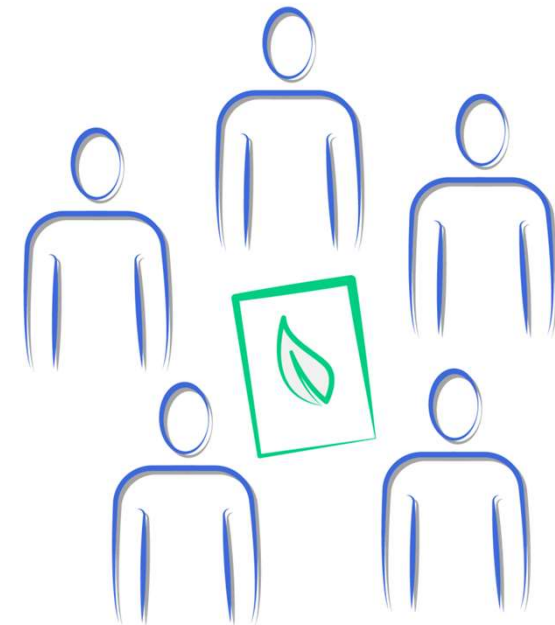
## Hovedpointer/fokusområder som præsenteres

- Visuelle påvirkninger
- Befolkningen
- Støj
- Påvirkning af Natura 2000
- Beskyttede- og truede arter

31. oktober 2023

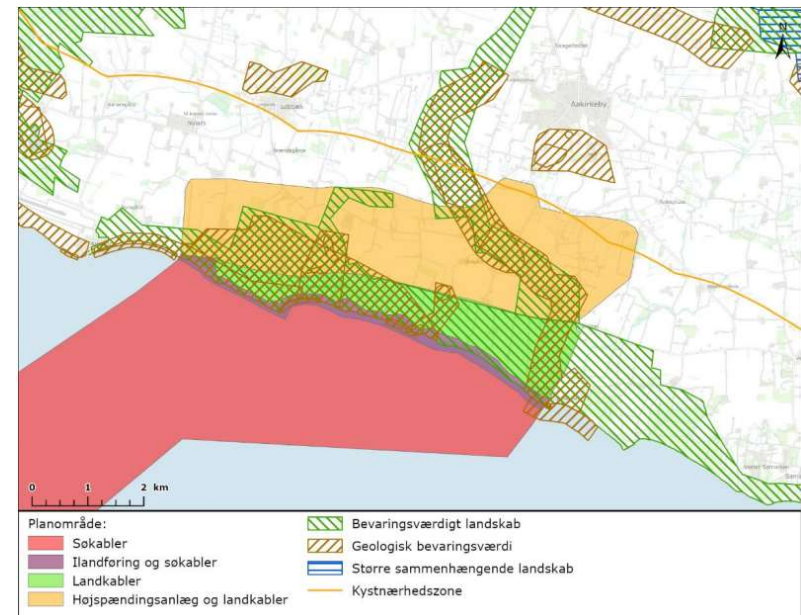
# FORMÅL

- Strategisk miljøvurdering af planen
  - Miljøvurdering af de overordnede rammer for en omfangsrig plan
- Potentielle væsentlige påvirkninger fremhæves og vurderes
- Identificering af potentielle væsentlige påvirkninger som ikke kan accepteres
- Der vil blive stillet krav om konkrete vilkår i forbindelse med et kommende projekt



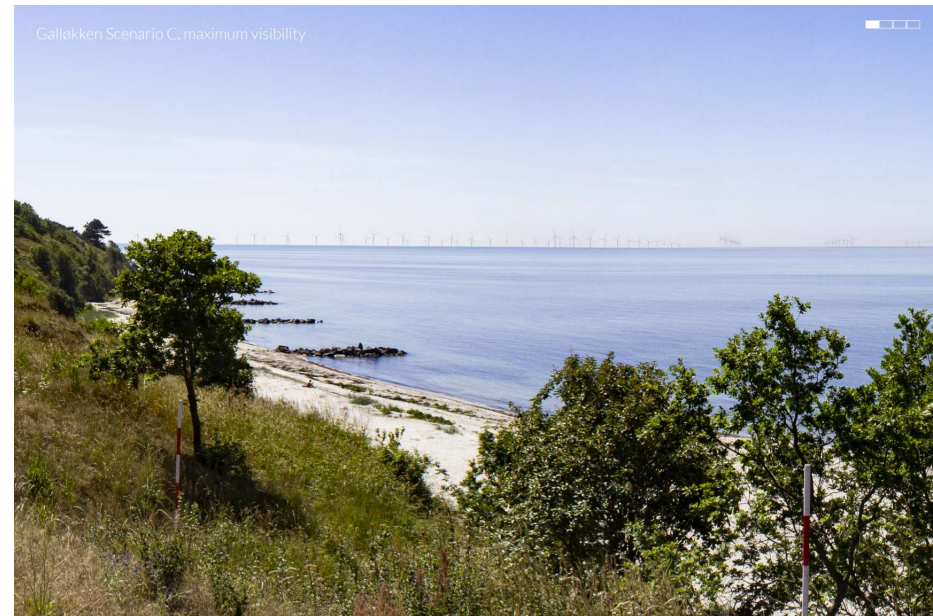
# MILJØVURDERING – LANDSKAB

- Højspændingsanlægget vil kunne ses i landskabet ved Sose.
- Kystnær placering
- Det vil være muligt at finde en placering af højspændingsanlæg inden for planområdet på Bornholm uden at påvirke landskabsudpegninger.



# MILJØVURDERING – VISUELLE FORHOLD

- Havvindmøllerne vil med deres størrelse og omfang virke som et visuelt dominerende element i det kystnære landskab.
- Projektet vil kunne etableres inden for planens rammer, dog vil det medføre konsekvenser for det visuelle udtryk.
- Man kan i det konkrete projekt arbejde med tilpasninger

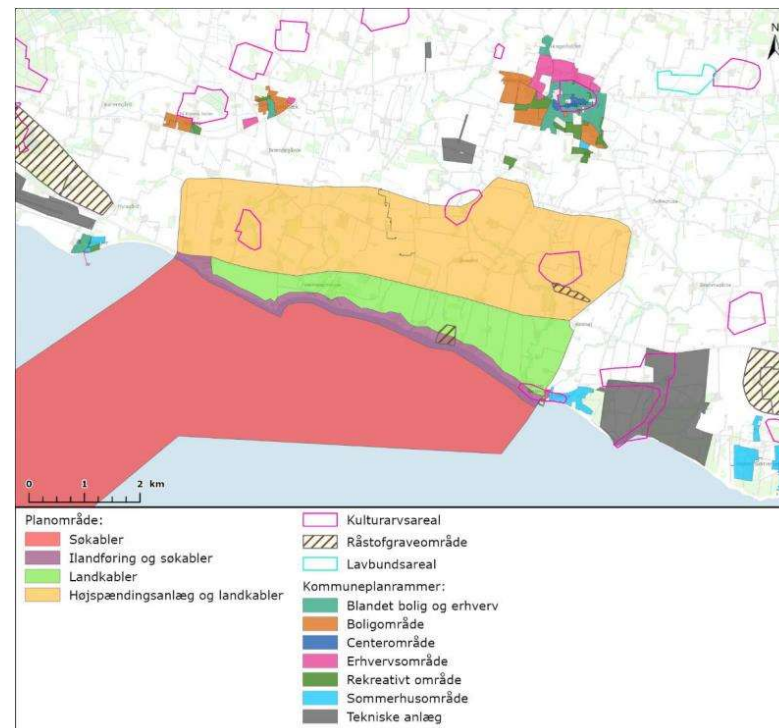


**Eksempelvisualisering** fra Galløkken på Bornholm

Eksemplet viser et scenarie med 141 vindmøller af 27MW med en maximal højde på 330m i klart vejr.

# MILJØVURDERING – BEFOLKNINGEN

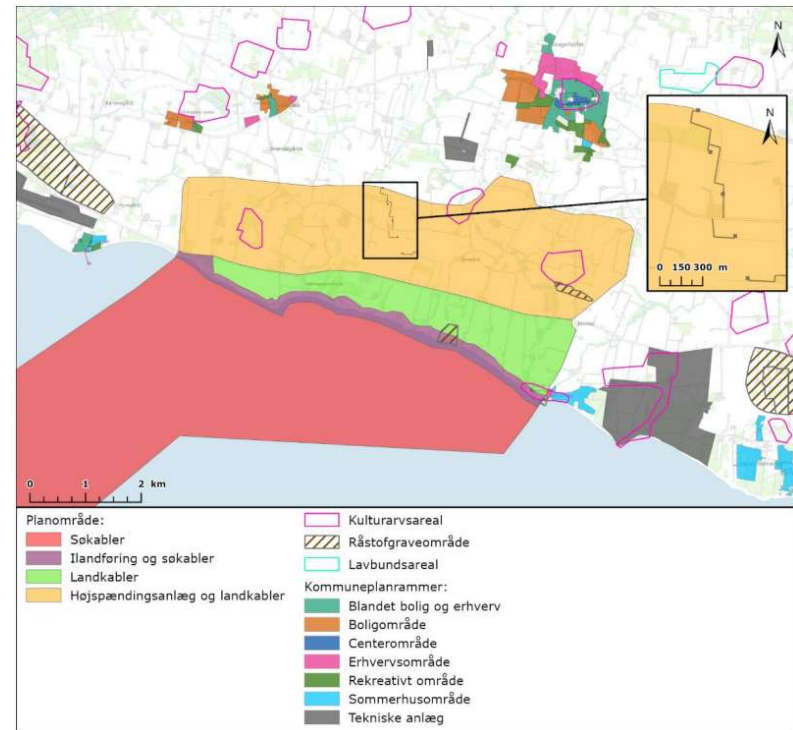
- Planområdet rummer en række rekreative områder og samfundsmæssigt nødvendigt infrastruktur, kommende projekter kan tilrettelægges på en måde så der tages hensyn til disse.





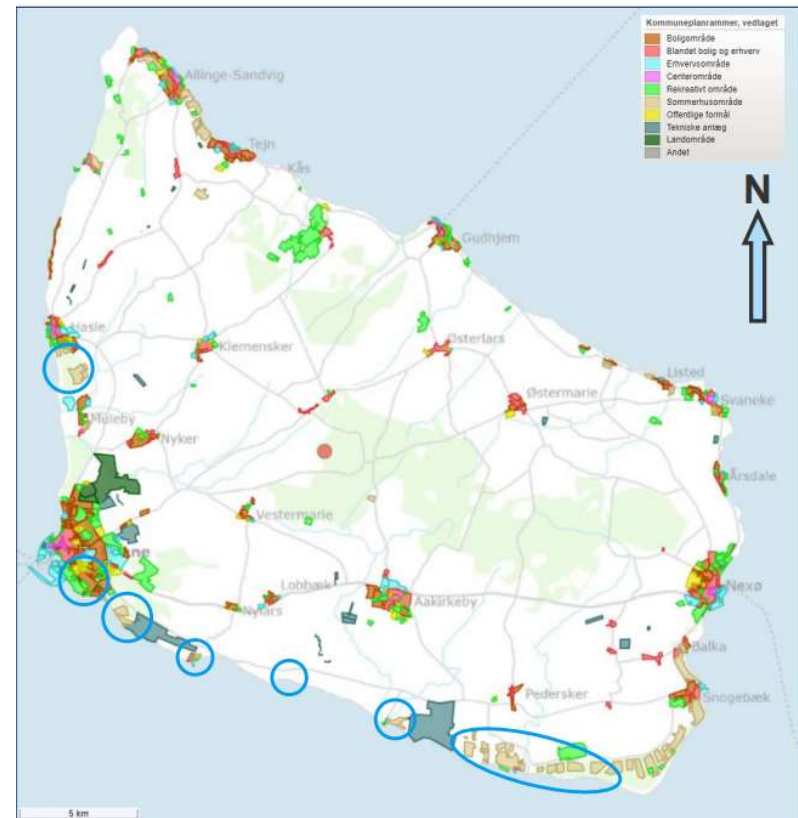
# MILJØVURDERING – STØJ FRA LANDANLÆG

- Planens muliggjorte landanlæg vil medføre støj i det omkringliggende åbne landskab.
- Støj fra landanlægget vil dog overholde gældende grænseværdier.



# MILJØVURDERING – STØJ FRA HAVVINDMØLLER

- Støjmodeller viser, at der vil være et lille bidrag til lavfrekvent støj, som kan håndteres i forbindelse med de konkrete projekter.
- Havvindmøllerne vil dog i praksis ikke kunne høres fra Bornholms kystområde.



De blå cirker markerer udpegede sårbare arealanvendelse

# MILJØVURDERING – MARSVIN

- Energiø Bornholm ligger i et område hvor der forekommer marsvin, som er en beskyttet art.
- Nedramning af monopæle kan potentielt forstyrre marsvin eller skade deres hørelse.
- Der vil blive stillet krav om implementering af standardvilkår til anlægsmetoden som sikrer at der ikke sker en skade på marsvin
  - Boblegardiner
  - Hydro sound dampener





## MILJØVURDERING – HAVLIT

- Havlit befinder sig på Rønne Banke og Adler Grund.
- Havvindmøllerparkerne kan lede til fortrængning af havlit i- og nær parkerne.
- Flere undersøgelser viser imidlertid, at det kun er en relativ lille andel havlit, der vil blive fortrængt, og at fortrængningen hovedsageligt sker i områder, der ikke vurderes til at være vigtige for fødesøgning.



# MILJØVURDERING – TRANER

- Der er viden om at traner trækker forbi planområdet.
- Traners reaktion ved mødet med havvindmølleparker er undersøgt ved Kriegers Flak. 4.466 trækkende traner er blevet fulgt med GPS og radar i efteråret 2022 og foråret 2023.
- Nyere undersøgelser viser, at tranerne i høj grad er i stand til at undvige møllerne ved at flyve udenom eller igennem parken mellem møllerne, og at kollisionsraten er meget lav.
- Ingen af tranerne kolliderede med havvindmøllerne.



# OPSUMMERING



- Planen sætter rammerne for realisering af et omfangsrigt projekt.
- Miljøet vil potentielt blive påvirket
- Omfanget afhænger af udformningen af de efterfølgende projekter.
- Energistyrelsen beslutte, om planen kan vedtages i den eksisterende form eller om der er behov for tilpasninger.





## ENERGIØ BORNHOLM – HØRING

2. høring af Plan for Program Energiø Bornholm forløber frem til 1. december 2023.

Energistyrelsen hører gerne fra jer skriftligt.

I kan allerede nu indsende jeres høringssvar til Energistyrelsen:  
[hoeringenergioe@ens.dk](mailto:hoeringenergioe@ens.dk)





## STANDE

- Rundt om Energiø Bornholm
- Visualiseringer (lokale 8 ved receptionen)
- Planproces og planområder på land og på havet
- Energinets konkrete projekt



Tak for i dag