

Signaturforklaring

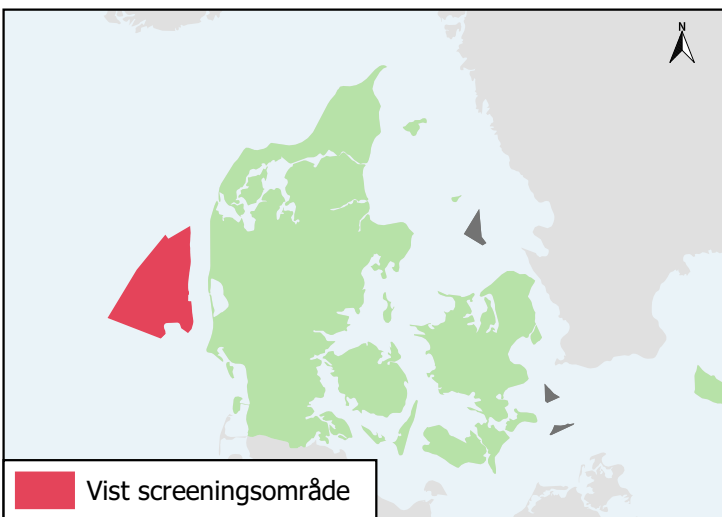
- Nordsøen I
- Screeningsområde
- Thor Havvindmøllepark
- Geologisk konceptuelt profil
- Landfall
- Forslag 1GW ExportKabelRute
- OffshoreSubStation (OSS)
- Forslag 1GW ExportKabelRute
- OffshoreSubStation (OSS)
- Forslag 1GW ExportKabelRute
- OffshoreSubStation (OSS)

Havbundssediment

- Dynd og sandet dynd
- Dyndet sand
- Sand
- Grus og groft sand
- Moræne/diamict
- Kvartært ler og silt

Datagrundlag

Havbundssediment (1:250.000) version 2.0 2014 - GEUS
 Grundkort @ Kortforsyningen



Finscreening af havarealer til etablering af nye havmølleparker med direkte forbindelse til land HAVBUND OG GEOLOGISKE FORHOLD FOR NORDSØEN I, HESSELØ OG KRIEGERS FLAK II



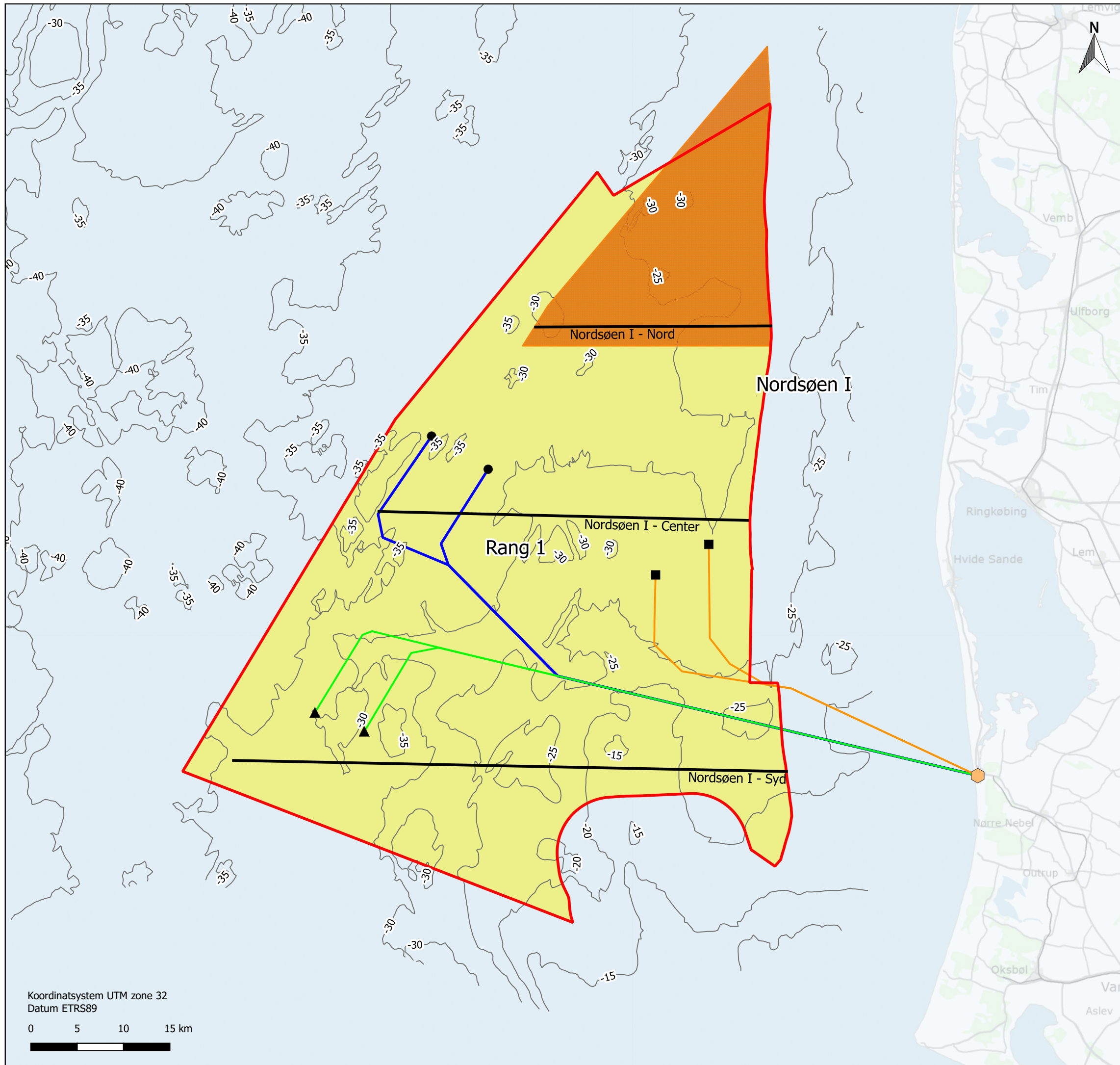
Havbundssedimentkort for Nordsøen I

Dokument	O:\A130000\A132994\GIS_Geolog\05_Workspaces\Bilag_ENS_Havbund.ggz	Skala	1:400000
		Dato	2020-04-02
COWI	COWI A/S Paralaksvej 2 DK-2800 Kongens Lyngby	Tlf +45 56 40 00 00 Fax +45 56 40 99 99 www.cowi.com	Bilags nr. Version
			1.1 3.0

Koordinatsystem UTM zone 32
 Datum ETRS89

0 5 10 15 km





Koordinatsystem UTM zone 32
Datum ETRS89

Signaturforklaring

- Nordsøen I
- Thor Havvindmøllepark
- Geologisk konceptuelt profil
- Landfall
- Forslag 1GW ExportKabelRute
- Forslag 1GW ExportKabelRute
- OffshoreSubStation (OSS)
- OffshoreSubStation (OSS)
- Forslag 1GW ExportKabelRute
- OffshoreSubStation (OSS)
- Bathymetri - 5m konturer (forenklet)

Arealvurdering

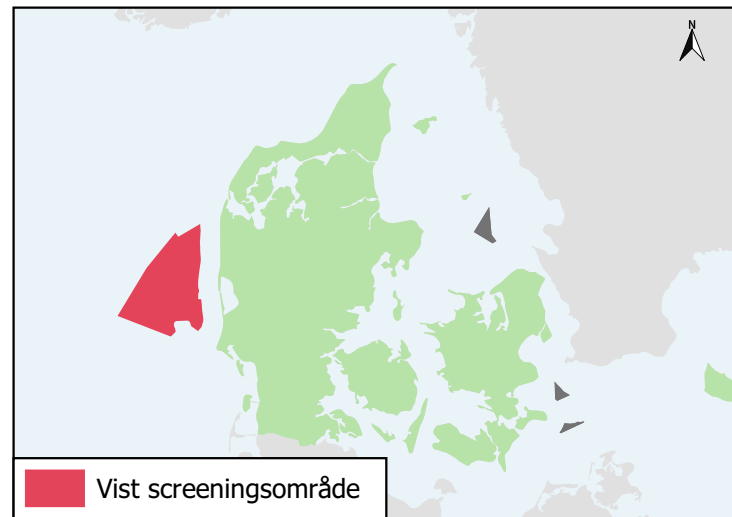
- Velegnet

Datagrundlag

Arealvurdering og Rang - COWI

Bathymetri: GEBCO Compilation Group (2019) GEBCO 2019 Grid (doi: 10.5285/836f016a-33be-6ddc-e053-6c86abc0788e)

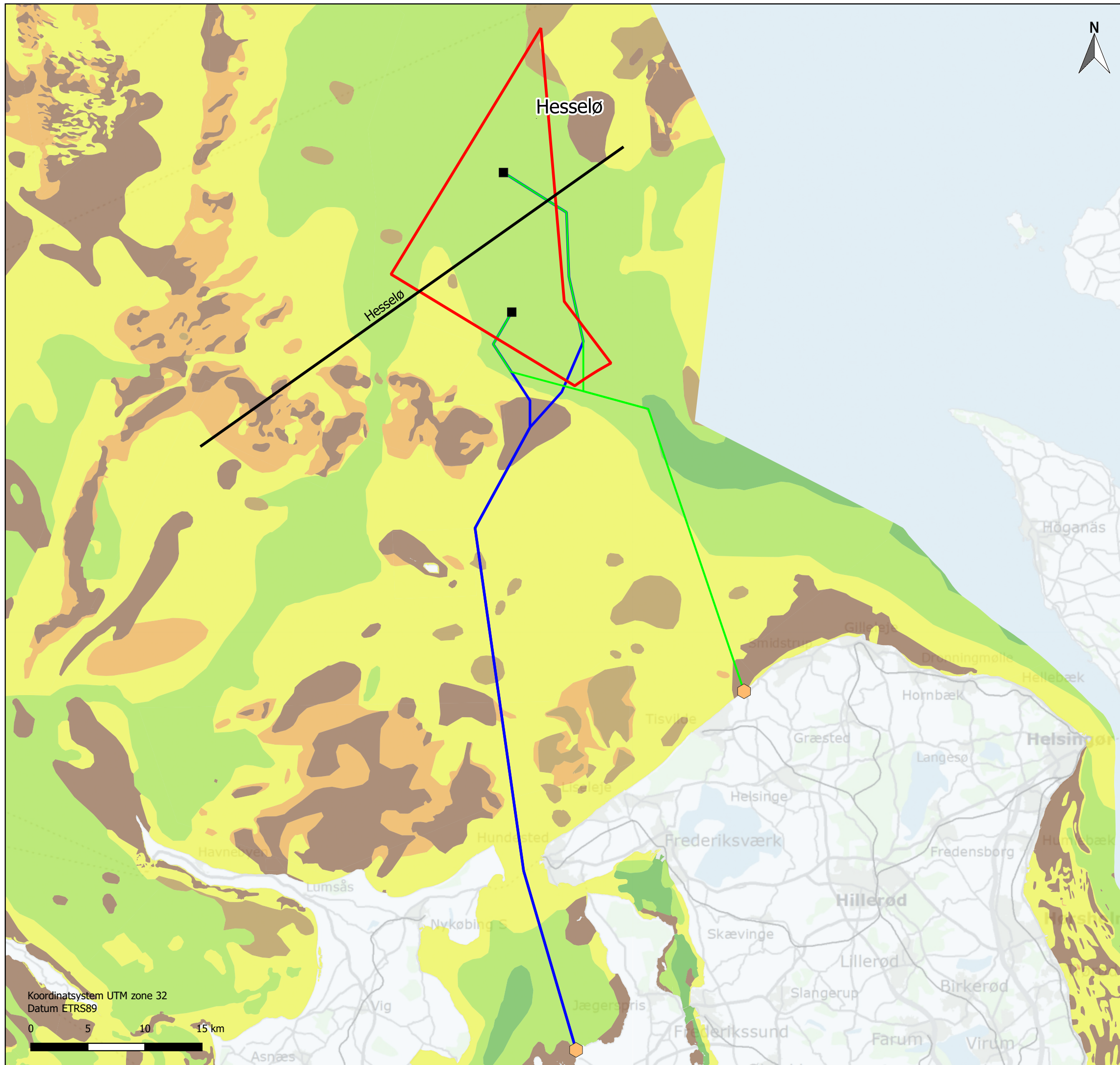
Grundkort @ Kortforsyningen



Finscreening af havarealer til etablering af nye havmølleparker med direkte forbindelse til land

HAVBUND OG GEOLOGISKE FORHOLD FOR NORDSØEN I, HESSELØ OG KRIEGERS FLAK II

Arealvurdering og Rang for Nordsøen I		ATR nr. A132994	A132994
		Udført MYG	MYG
		Kontrolleret LOKL	LOKL
		Godkendt KAPN	KAPN
Dokument	0:\A130000\A132994\GIS_Geolog\05_Workspaces\Bilag_ENS_Havbund.qgz	Skala 1:40000	1:40000
		Dato 2020-04-02	2020-04-02
COWI	COWI A/S Paralaksvej 2 DK-2800 Kongens Lyngby	Tlf +45 56 40 00 00 Fax +45 56 40 99 99 www.cowi.com	Bilag nr. 1.2 Version 3.0



Signaturforklaring

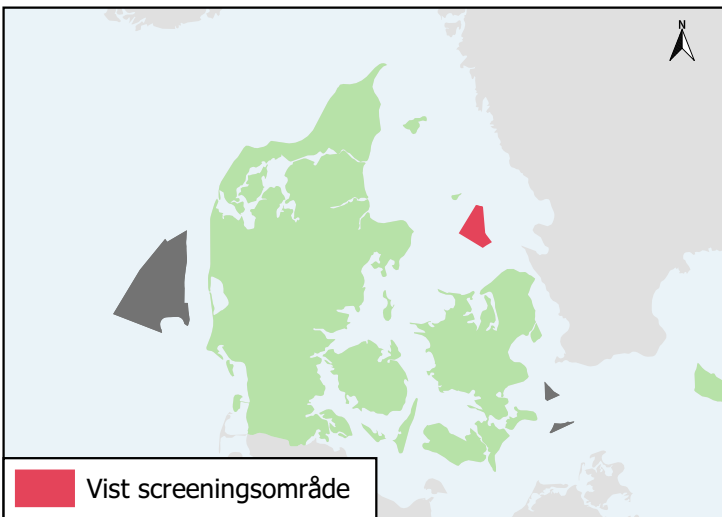
- Hesselø
- Geologisk konceptuelt profil
- Landfall
- Forslag 1GW ExportKabelRute
- Forslag 1GW ExportKabelRute
- OffshoreSubStation (OSS)

Havbundssediment

- Dynd og sandet dynd
- Dyndet sand
- Sand
- Grus og groft sand
- Moræne/diamict
- Kvartært ler og silt

Datagrundlag

Havbundssediment (1:250.000) version 2.0 2014 - GEUS
 Grundkort @ Kortforsyningen



Vist screeningsområde

Koordinatsystem UTM zone 32
 Datum ETRS89
 0 5 10 15 km

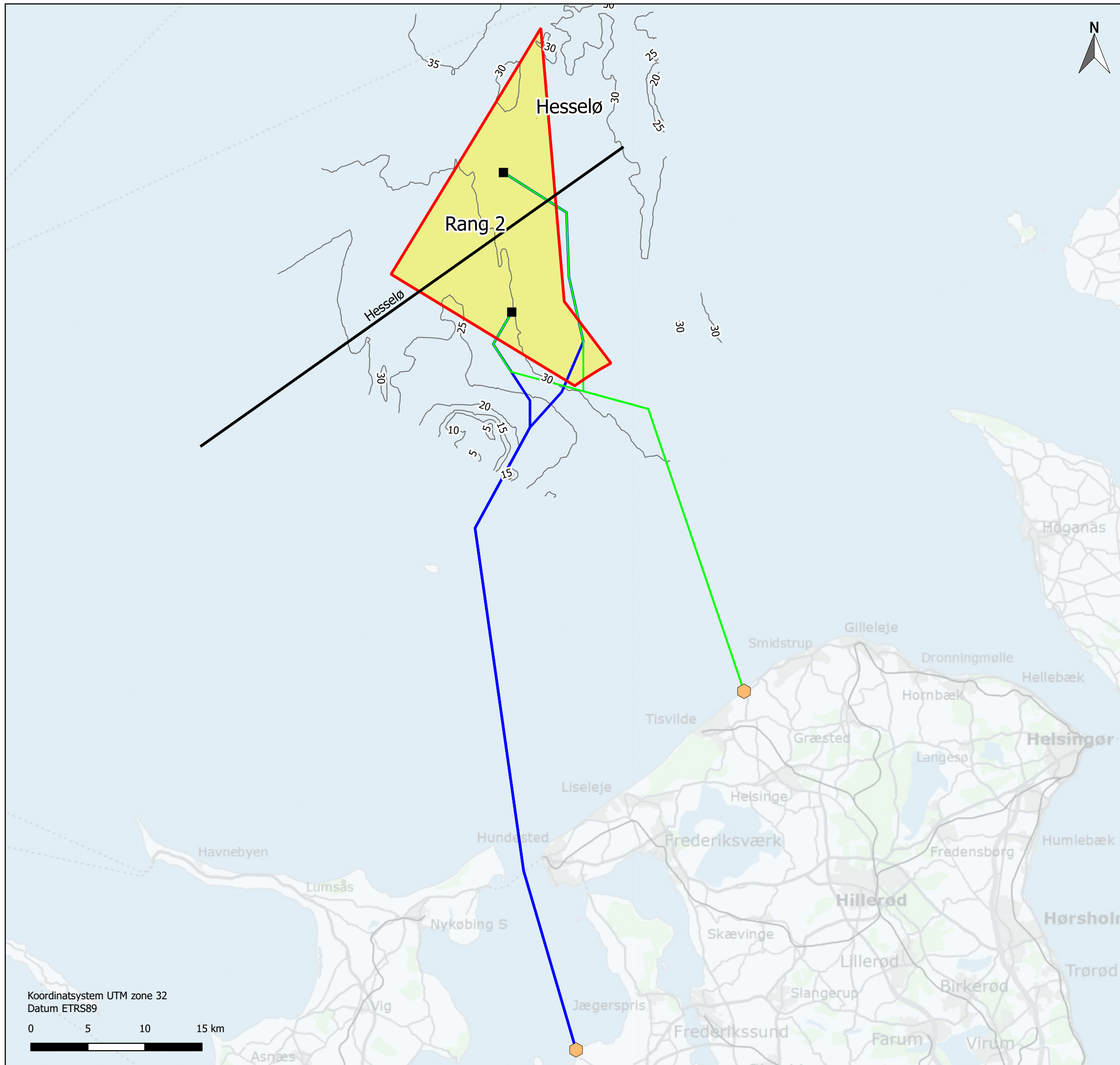
Finscreening af havarealer til etablering af nye havmølleparker med direkte forbindelse til land HAVBUND OG GEOLOGISKE FORHOLD FOR NORDSØEN I, HESSELØ OG KRIEGERES FLAK II



Havbundssedimentkort for Hesselø

<p>ATR nr. A132994 Udført MYG Kontrolleret LOKL Godkendt KAPN</p>	<p>A132994 MYG LOKL KAPN</p>
--	---

<p>Dokument O:\A130000\A132994\GIS_Geologi\05_Workspaces\Bilag_ENS_Havbund.ggz</p>	<p>Skala 1:325000 Dato 2020-04-02</p>
--	--



Signaturforklaring

- Hesselø
- Geologisk konceptuelt profil
- Landfall
- Forslag 1GW ExportKabelRute
- Forslag 1GW ExportKabelRute
- OffshoreSubStation (OSS)
- Bathymetri - 5m konturer (forenklet)

Arealvurdering

- Velegnet

Datagrundlag

Arealvurdering og Rang - COWI

Bathymetri: GEBCO Compilation Group (2019) GEBCO 2019 Grid (doi: 10.5285/836f016a-33be-6ddc-e053-6c86abc0788e)

Grundkort @ Kortforsyningen



Vist screeningsområde

Finscreening af havarealer til etablering af nye havmølleparker med direkte forbindelse til land

HAVBUND OG GEOLOGISKE FORHOLD FOR NORDSØEN I, HESSELØ OG KRIEGER'S FLAK II



Arealvurdering og Rang for Hesselø

ATR nr. A132994
 Udført MYG
 Kontrolleret LOKL
 Godkendt KAPN

Dokument O:\A130000\A132994\GIS_Geolog\05_Workspaces\Bilag_ENS_Havbund.qgz

Skala 1:325000
 Dato 2020-04-02



COWI A/S
 Paralelvvej 2
 DK-2800 Kongens Lyngby

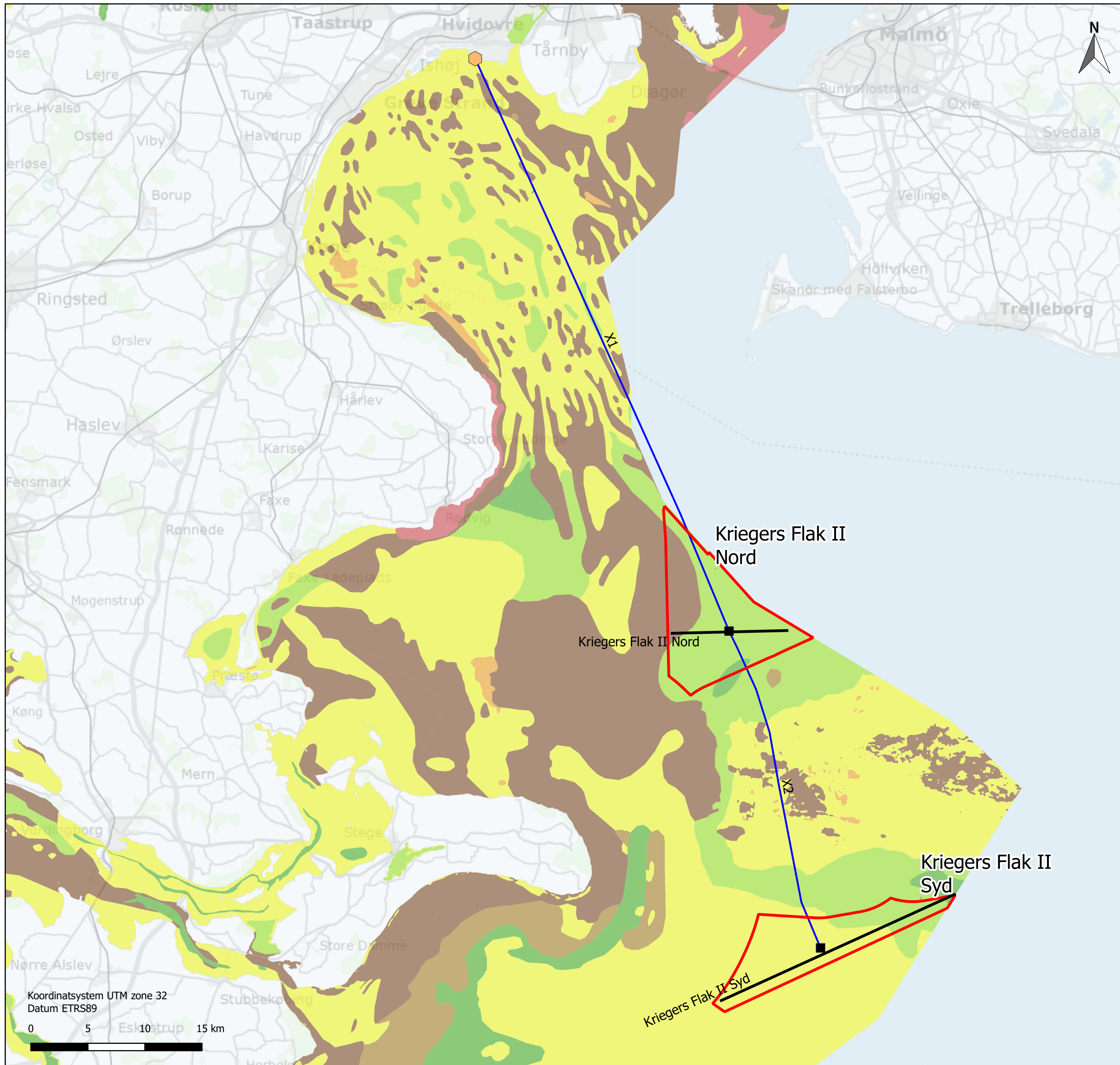
Tlf +45 56 40 00 00
 Fax +45 56 40 99 99
 www.cowi.com

Bilag nr. 2.2
 Version 3.0

Koordinatsystem UTM zone 32
 Datum ETRS89

0 5 10 15 km





Signaturforklaring

- Kriegers Flak II Nord & Syd
- Geologisk konceptuelt profil
- ⬠ Landfall
- Forslag 1GW ExportKabelRute
- OffshoreSubStation (OSS)

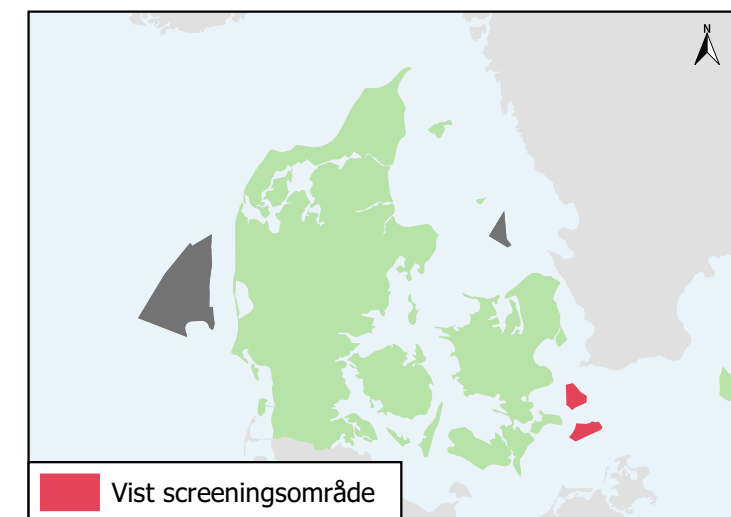
Havbundssediment

- Dynd og sandet dynd
- Dyndet sand
- Sand
- Grus og groft sand
- Moræne/diamict
- Kvartært ler og silt
- Sedimentært grundfjeld

Datagrundlag

Havbundssediment (1:250.000) version 2.0 2014 - GEUS

Grundkort @ Kortforsyningen



Finscreening af havarealer til etablering af nye havmølleparker med direkte forbindelse til land HVBUND OG GEOLOGISKE FORHOLD FOR NORDSØEN I, HESSELØ OG KRIEGERS FLAK II

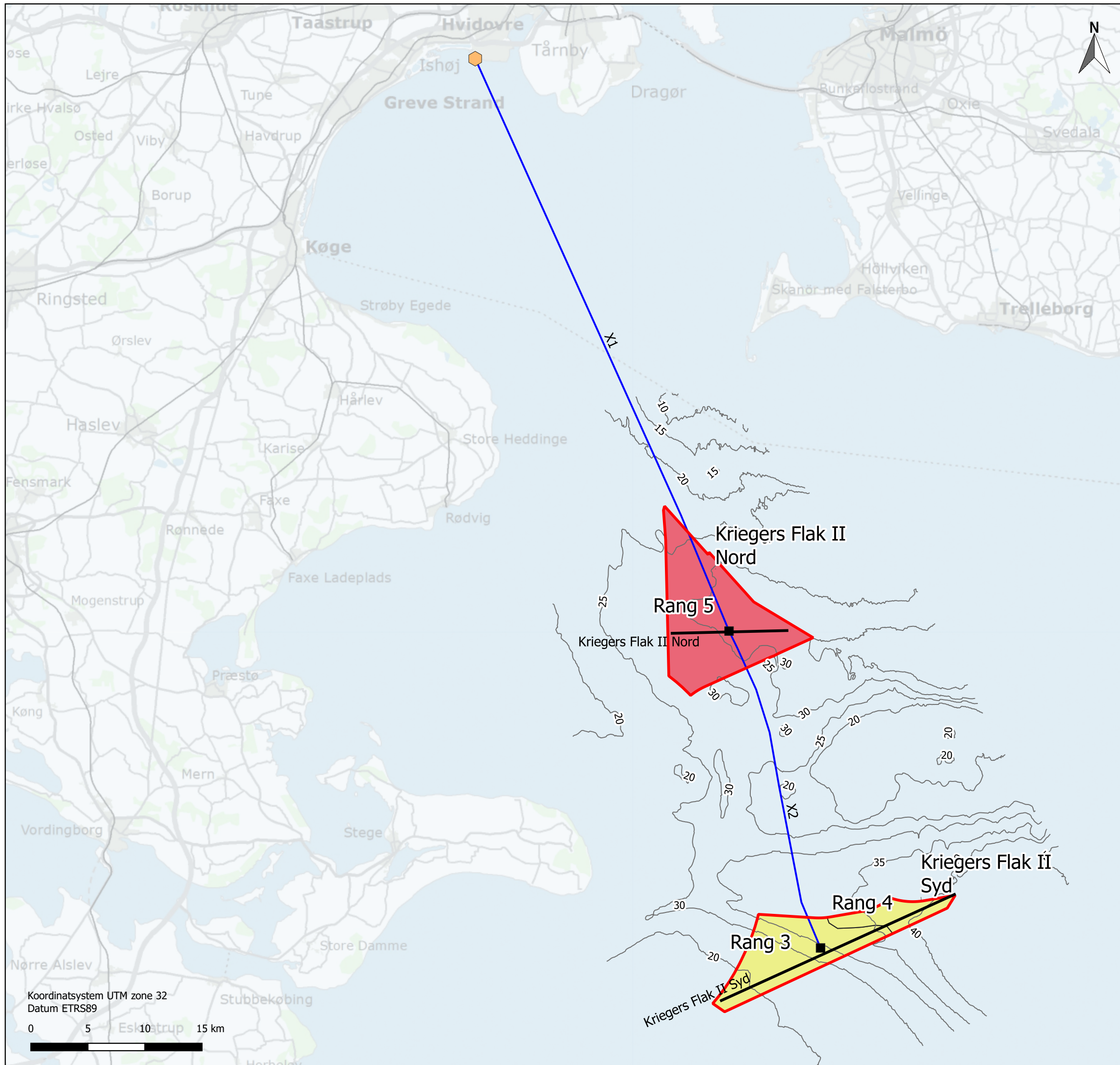


<p>Havbundssedimentkort for Kriegers Flak II Nord & Syd</p>	<p>ATR nr. A132994 Udført MYG Kontrolleret LOKL Godkendt KAPN</p>	<p>1:325000 2020-04-02</p>
---	---	--------------------------------

<p>Dokument O:\A130000\A132994\GIS_Geolog\05_Workspaces\Bilag_ENS_Havbund.qgz</p>	<p>Skala Dato</p>	<p>Version</p>
---	-------------------	----------------

Koordinatsystem UTM zone 32
Datum ETRS89

0 5 10 15 km



Signaturforklaring

- Kriegers Flak II Nord & Syd
- Geologisk konceptuelt profil
- ◆ Landfall
- Forslag 1GW ExportKabelRute
- OffshoreSubStation (OSS)
- Bathymetri - 5m konturer (forenklet)

Arealvurdering

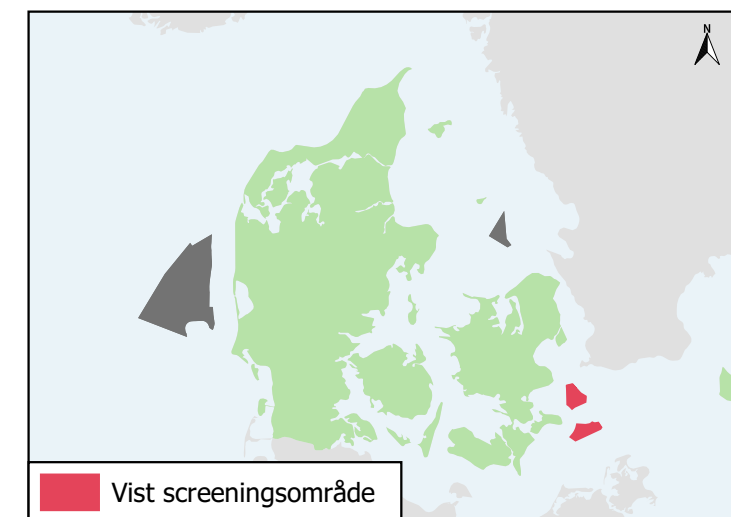
- Velegnet
- Mindre velegnet

Datagrundlag

Arealvurdering og Rang - COWI

Bathymetri: GEBCO Compilation Group (2019) GEBCO 2019 Grid (doi: 10.5285/836f016a-33be-6ddc-e053-6c86abc0788e)

Grundkort @ Kortforsyningen



Finscreening af havarealer til etablering af nye havmølleparker med direkte forbindelse til land

HAVBUND OG GEOLOGISKE FORHOLD FOR NORDSØEN I, HESSELØ OG KRIEGERS FLAK II



<p>Arealvurdering og Rang for Kriegers Flak II Nord & Syd</p>	<p>ATR nr. A132994 Udført MYG Kontrolleret LOKL Godkendt KAPN</p>	<p>1:325000 2020-04-02</p>
---	---	--------------------------------

<p>Dokument O:\A130000\A132994\GIS_Geolog\05_Workspaces\Bilag_ENS_Havbund.qgz</p>	<p>Skala Dato 1:325000 2020-04-02</p>	<p>Bilag nr. Version 3.2 3.0</p>
---	---------------------------------------	----------------------------------

Koordinatsystem UTM zone 32
Datum ETRS89
0 5 10 15 km