

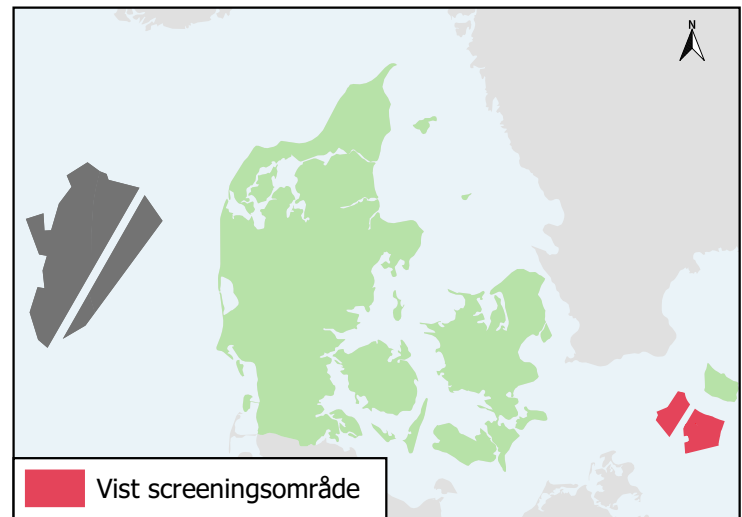
Signaturforklaring

- Bornholm I & II
- Geologisk konceptuelt profil
- ◊ Landfall
- Forslag 1GW ExportKabelRute
- OffshoreSubStation (OSS)
- Forslag 1GW ExportKabelRute
- ▲ OffshoreSubStation (OSS)

Havbundssediment

- Dynd og sandet dynd
- Dyndet sand
- Sand
- Grus og groft sand
- Moræne/diamict
- Kvartært ler og silt
- Sedimentært grundfjeld

Datagrundlag
 Havbundssediment (1:250.000) version 2.0 2014 - GEUS
 Grundkort @ Kortforsyningen



Koordinatsystem UTM zone 32
 Datum ETRS89

Finscreening af havarealer til etablering af nye havmølleparker med direkte forbindelse til land

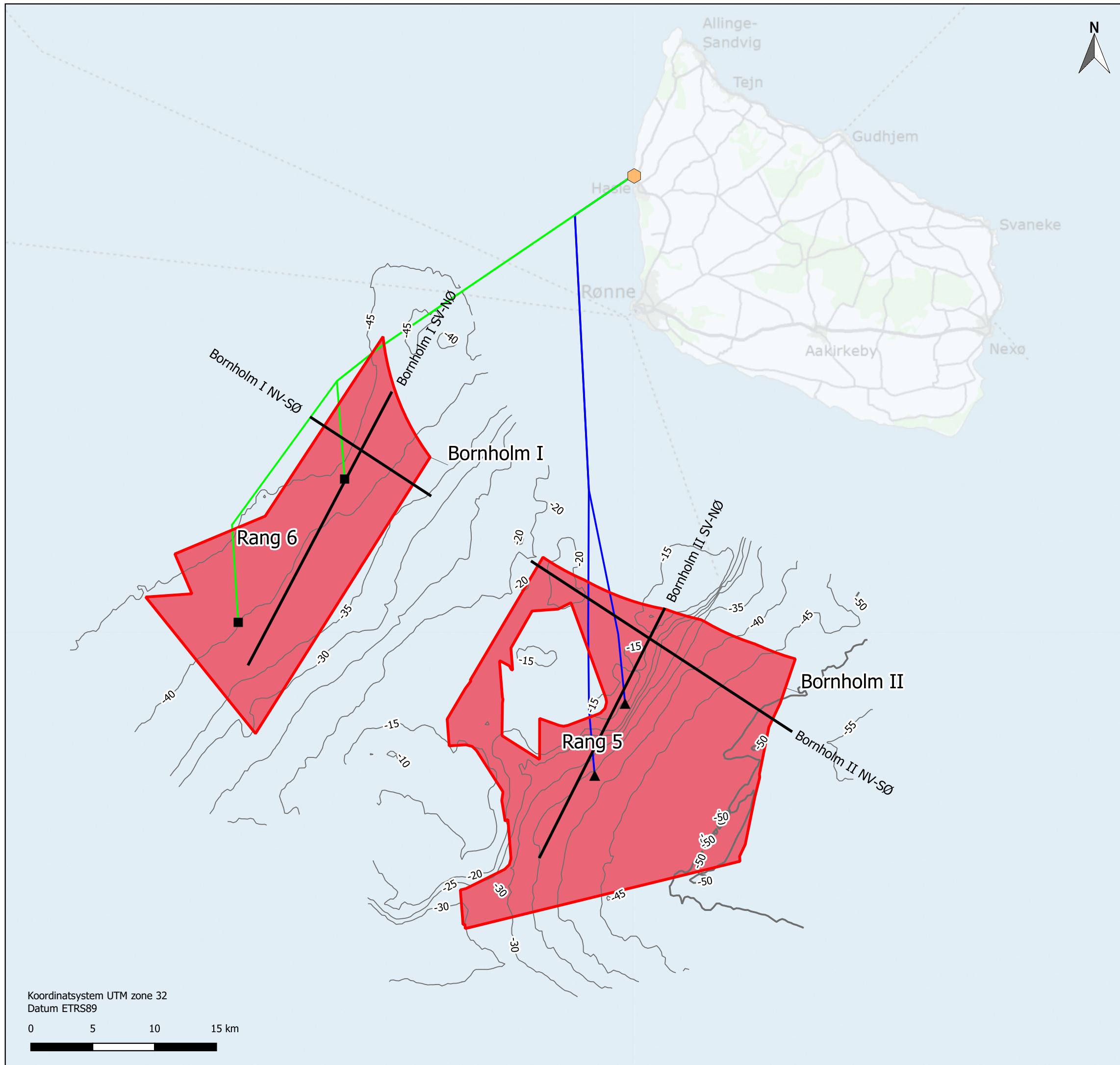
HAVBUND OG GEOLOGISKE FORHOLD FOR BORNHOLM I & II, NORDSØEN II & III OG OMRÅDET VEST FOR NORDSØEN II & III

Energistyrelsen

Havbundssedimentkort for Bornholm I & II

Dokument O:\A130000\A132994\GIS_Geologi\05_Workspaces\Bilag_ENS_Havbund.ggz	ATR nr. A132994 Udført MYG Kontrolleret LOKL Godkendt KAPN	Skala 1:300000 Dato 2018-04-02 Bilags nr. 1.1 Version 2.0
---	---	--

COWI COWI A/S Parallelsvej 2 DK-2800 Kongens Lyngby Tlf +45 56 40 00 00 Fax +45 56 40 99 99 www.cowi.com



Signaturforklaring

- Bornholm I & II
- Geologisk konceptuelt profil
- ⬡ Landfall
- Forslag 1GW ExportKabelRute
- Forslag 1GW ExportKabelRute
- OffshoreSubStation (OSS)
- ▲ OffshoreSubStation (OSS)
- Bathymetri - 5m konturer (forenklet)
- Bathymetri - 50m kontur (forenklet)

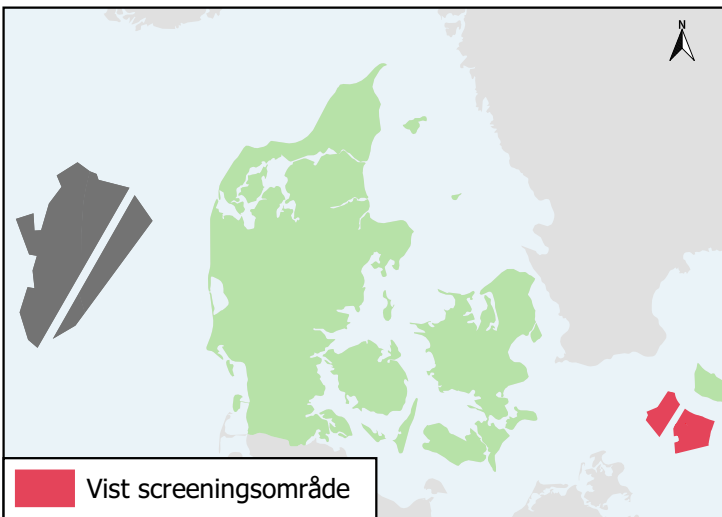
- Arealvurdering
- Mindre velegnet

Datagrundlag

Arealvurdering og Rang - COWI

Bathymetri: GEBCO Compilation Group (2019) GEBCO 2019 Grid (doi: 10.5285/836f016a-33be-6ddc-e053-6c86abc0788e)

Grundkort @ Kortforsyningen



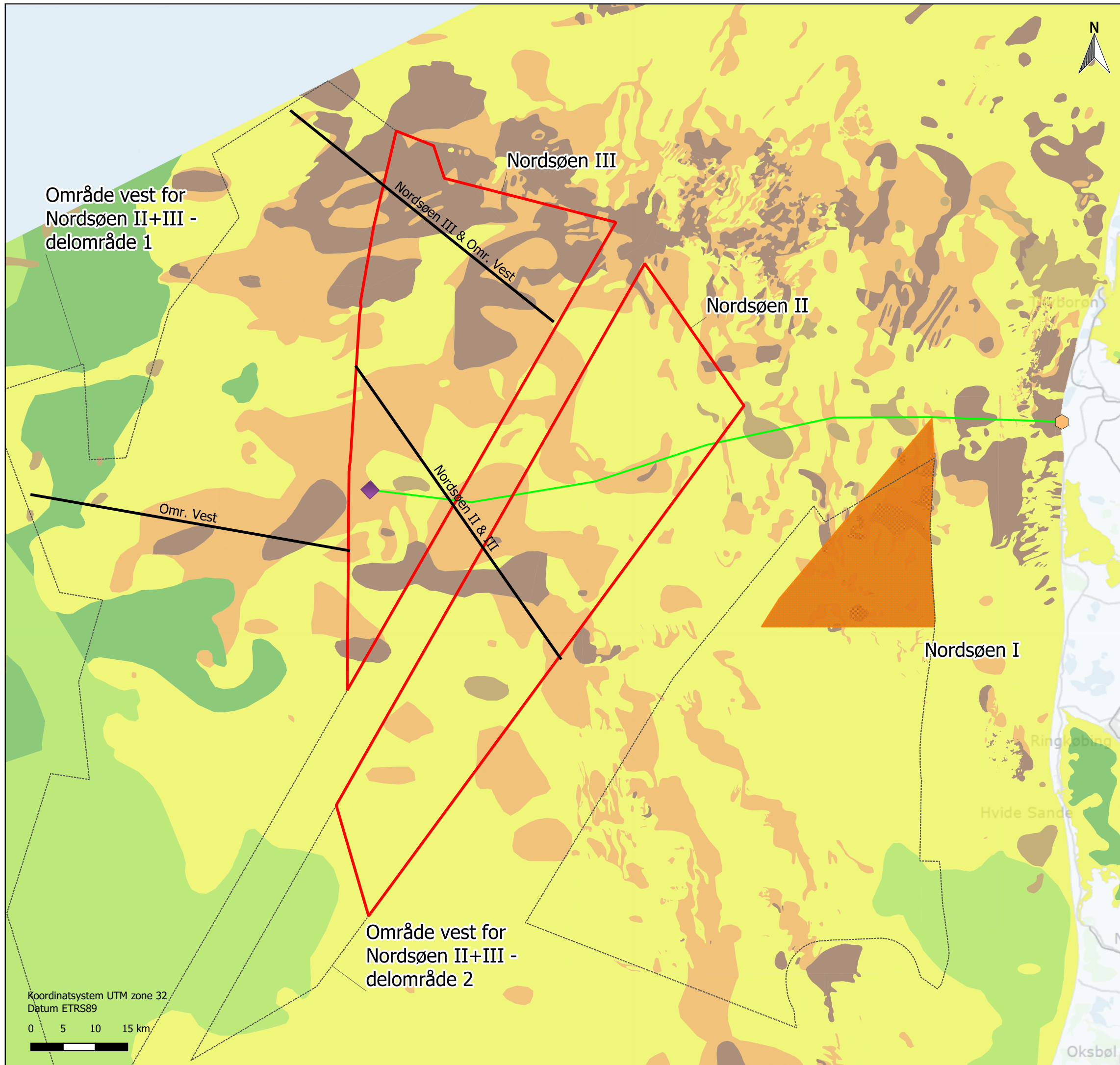
Finscreening af havarealer til etablering af nye havmølleparker med direkte forbindelse til land

HAVBUND OG GEOLOGISKE FORHOLD FOR BORNHOLM I & II, NORDSØEN II & III OG OMRÅDET VEST FOR NORDSØEN II & III

Arealvurdering og Rang for Bornholm I & II

<p>ATR nr. A132994</p> <p>Udført MYG</p> <p>Kontrolleret LOKL</p> <p>Godkendt KAPN</p>	<p>Skala 1:300000</p> <p>Dato 2018-04-02</p> <p>Bilag nr. Version</p> <p>1.2 2.0</p>
--	--

Koordinatsystem UTM zone 32
Datum ETRS89



Signaturforklaring

- Nordhavn II & III
- Screeningsområde
- Thor Havvindmøllepark
- Geologisk konceptuelt profil
- ⬢ Landfall
- Energijø
- Forslag 1GW ExportKabelRute

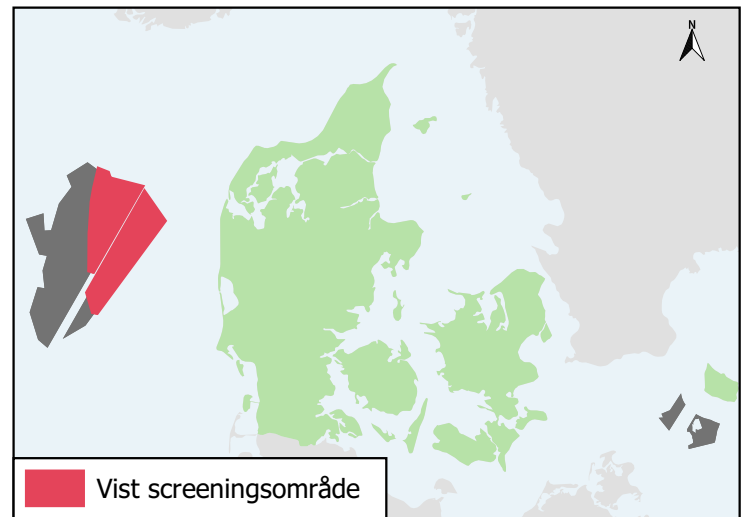
Havbundssediment

- Dynd og sandet dynd
- Dyndet sand
- Sand
- Grus og groft sand
- Moræne/diamict
- Kvartært ler og silt

Datagrundlag

Havbundssediment (1:250.000) version 2.0 2014 - GEUS

Grundkort @ Kortforsyningen



Finscreening af havarealer til etablering af nye havmølleparker med direkte forbindelse til land

HAVBUND OG GEOLOGISKE FORHOLD FOR BORNHOLM I & II, NORDHAVN II & III OG OMRÅDET VEST FOR NORDHAVN II & III

Havbundssedimentkort for Nordhavn II & III

ENERGISTYRELSEN

ATR nr. A132994	A132994
Udført MYG	MYG
Kontrolleret LOKL	LOKL
Godkendt KAPN	KAPN

Dokument O:\A130000\A132994\GIS_Geolog\05_Workspaces\Bilag_ENS_Havbund.qgz

Skala 1:575000

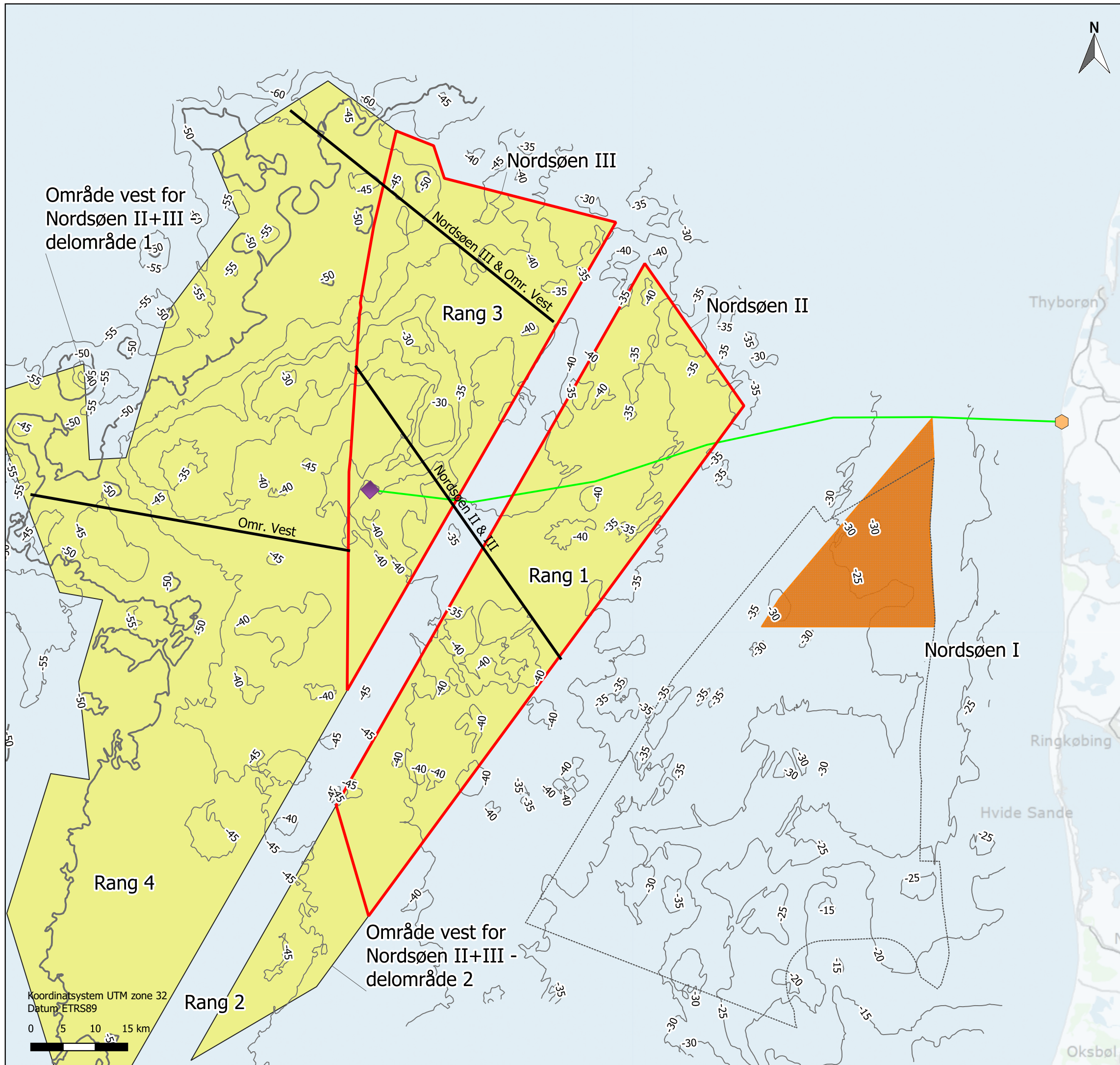
Dato 2018-04-02

COWI COWI A/S Parallelsvej 2 DK-2800 Kongens Lyngby

Tlf +45 56 40 00 00 Fax +45 56 40 99 99 www.cowi.com

Bilag nr. 2.1

Version 2.0



Signaturforklaring

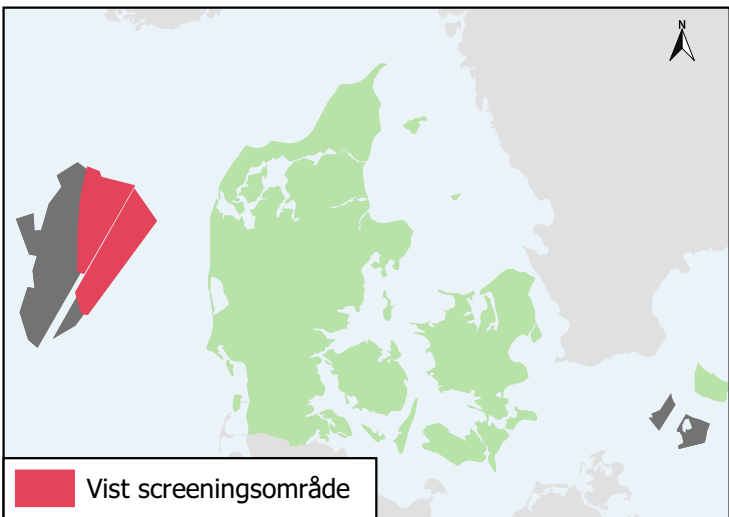
- Nordsøen II & III
 - Thor Havvindmøllepark
 - Geologisk konceptuelt profil
 - Landfall
 - Energiø
 - Forslag 1GW ExportKabelRute
 - Bathymetri - 5m konturer (forenklet)
 - Bathymetri - -50m kontur (forenklet)
- Arealvurdering
- Velegnet

Datagrundlag

Arealvurdering og Rang - COWI

Bathymetri: GEBCO Compilation Group (2019) GEBCO 2019 Grid (doi: 10.5285/836f016a-33be-6ddc-e053-6c86abc0788e)

Grundkort @ Kortforsyningen



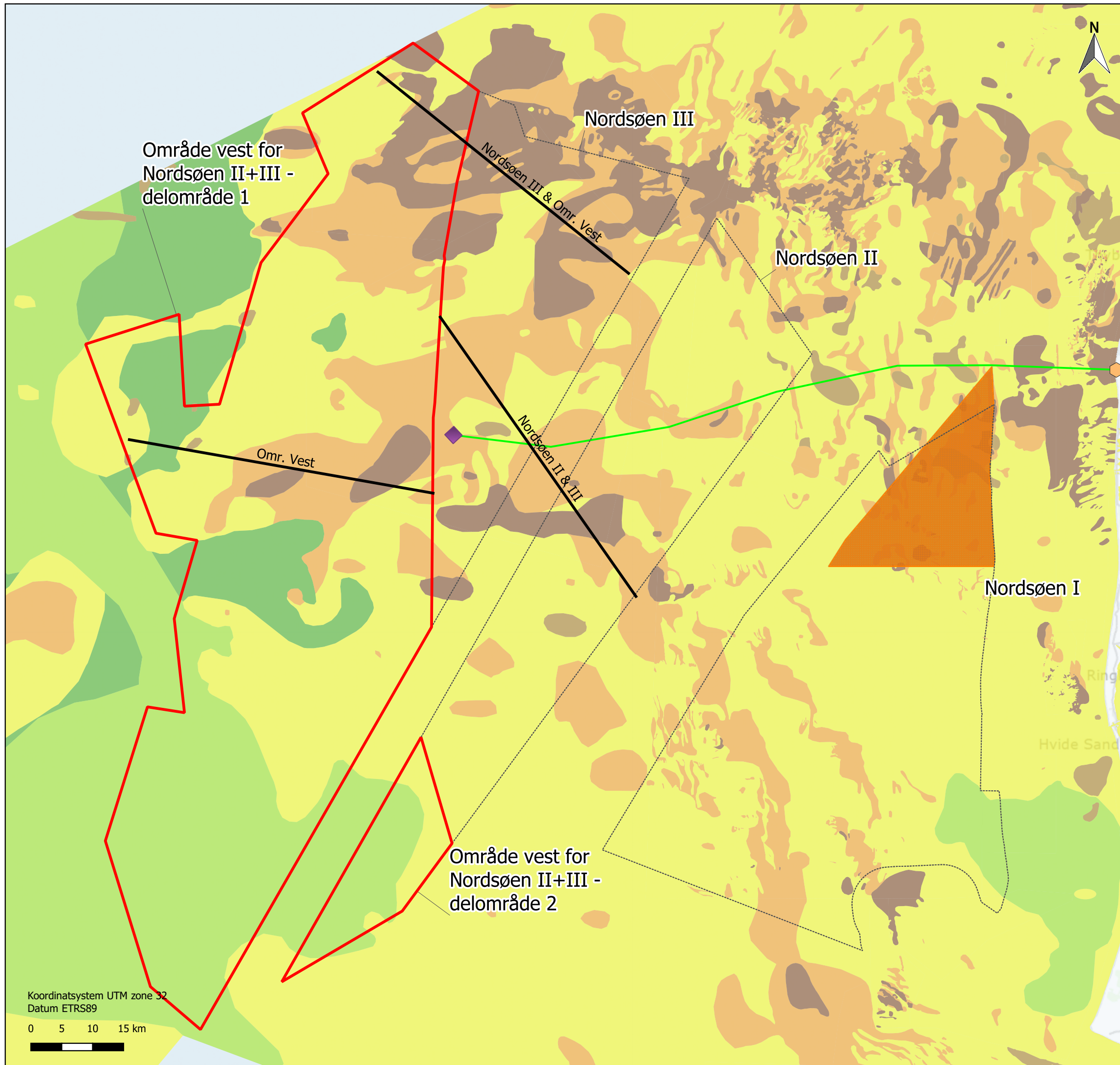
Finscreening af havarealer til etablering af nye havmølleparker med direkte forbindelse til land

HAVBUND OG GEOLOGISKE FORHOLD FOR BORNHOLM I & II, NORDSØEN II & III OG OMRÅDET VEST FOR NORDSØEN II & III

Arealvurdering og Rang for Nordsøen II & III	ATR nr.	A132994
	Udført	MYG
	Kontrolleret	LOKL
	Godkendt	KAPN

Dokument	O:\130000\A132994\GIS_Geolog\05_Workspaces\Bilag_ENS_Havbund.ggz	Skala	1:575000
		Dato	2018-04-02

COWI	COWI A/S Parallevvej 2 DK-2800 Kongens Lyngby	Tlf +45 56 40 00 00 Fax +45 56 40 99 99 www.cowi.com	Bilag nr.	Version
			2.2	2.0



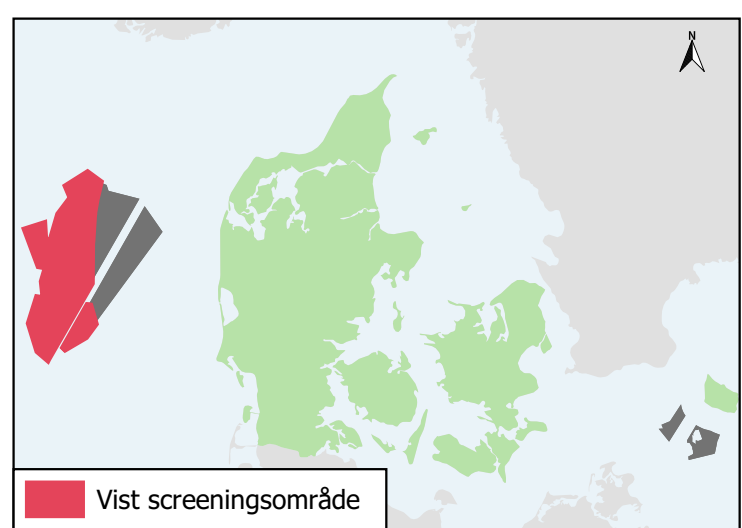
Signaturforklaring

- Området vest for Nordsøen II & III - delomr. 1 & 2
- Screeningsområde
- Thor Havvindmøllepark
- Geologisk konceptuelt profil
- Energijø
- Forslag 1GW ExportKabelRute

Havbundssediment

- Dynd og sandet dynd
- Dyndet sand
- Sand
- Grus og groft sand
- Moræne/diamict
- Kvartært ler og silt

Datagrundlag
 Havbundssediment (1:250.000) version 2.0 2014 - GEUS
 Grundkort @ Kortforsyningen



Finscreening af havarealer til etablering af nye havmølleparker med direkte forbindelse til land

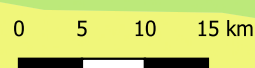
HAVBUND OG GEOLOGISKE FORHOLD FOR BORNHOLM I & II, NORDSØEN II & III OG OMRÅDET VEST FOR NORDSØEN II & III

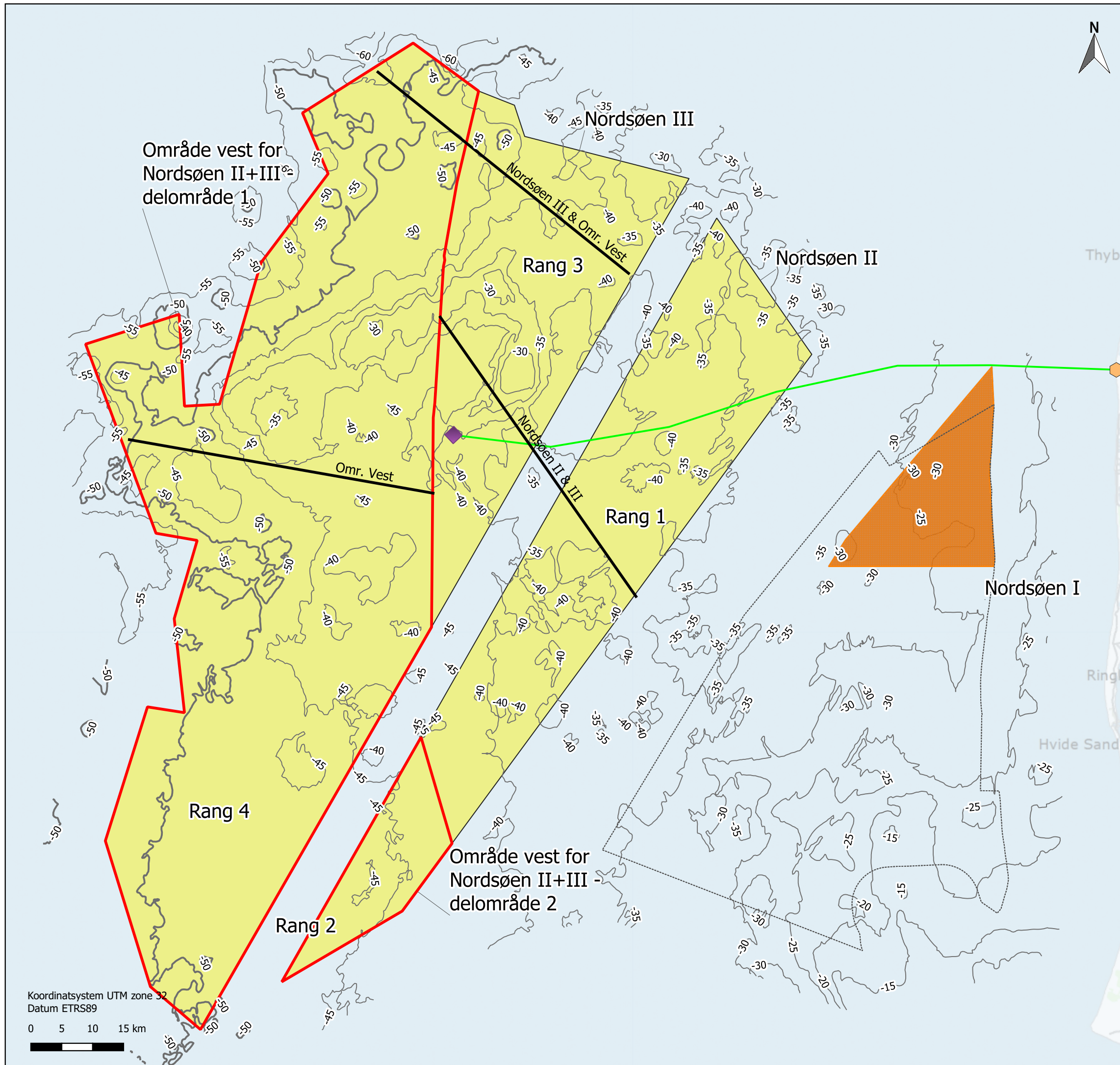
Havbundssedimentkort for Området vest for Nordsøen II & III - delområde 1 & 2

Dokument O:\A130000\A132994\GIS_Geologi\05_Workspaces\Bilag_ENS_Havbund.qgz COWI A/S Parallevej 2 DK-2800 Kongens Lyngby	ATR nr. A132994 Udført MYG Kontrolleret LOKL Godkendt KAPN	Skala 1:600000 Dato 2018-04-02 Bilags nr. 3.1 Version 2.0
---	---	--

COWI Tlf +45 56 40 00 00 Fax +45 56 40 99 99 www.cowi.com

Koordinatsystem UTM zone 32
 Datum ETRS89





Signaturforklaring

- Området vest for Nordsøen II & III - delomr. 1 & 2
- Thor Havvindmøllepark
- Geologisk konceptuelt profil
- Landfall
- Energiø
- Forslag 1GW ExportKabelRute
- Bathymetri - 5m konturer (forenklet)
- Bathymetri - -50m kontur (forenklet)

Arealvurdering

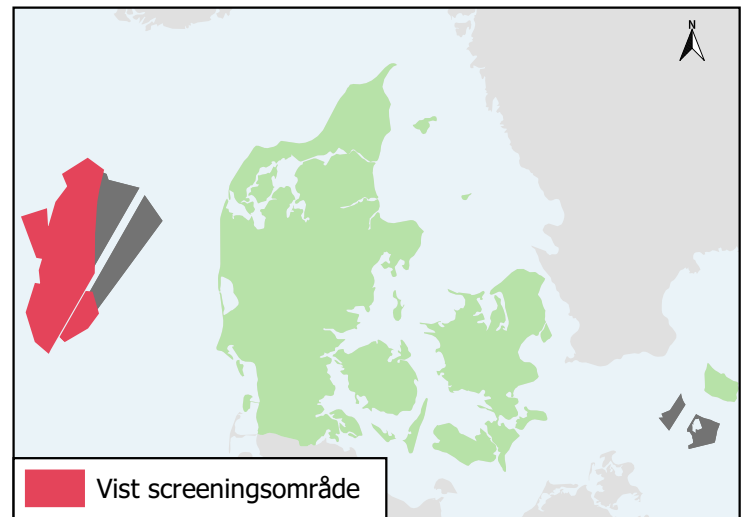
- Velegnet

Datagrundlag

Arealvurdering og Rang - COWI

Bathymetri: GEBCO Compilation Group (2019) GEBCO 2019 Grid (doi: 10.5285/836f016a-33be-6ddc-e053-6c86abc0788e)

Grundkort @ Kortforsyningen



Finscreening af havarealer til etablering af nye havmølleparker med direkte forbindelse til land

HAVBUND OG GEOLOGISKE FORHOLD FOR BORNHOLM I & II, NORDSØEN II & III OG OMRÅDET VEST FOR NORDSØEN II & III

Energistyrelsen

Arealvurdering og Rang for Området vest for Nordsøen II & III - delområde 1 & 2

<p>Dokument O:\A130000\A132994\GIS_Geolog\05_Workspaces\Bilag_ENS_Havbund.gqz</p>	<p>ATR nr. A132994</p> <p>Udført MYG</p> <p>Kontrolleret LOKL</p> <p>Godkendt KAPN</p>	<p>1:600000</p> <p>Dato 2018-04-02</p>
---	--	--

Version 2.0

COWI COWI A/S Paralelsvej 2 DK-2800 Kongens Lyngby Tlf +45 56 40 00 00 Fax +45 56 40 99 99 www.cowi.com

Bilag nr. 3.2

Koordinatsystem UTM zone 32
Datum ETRS89

0 5 10 15 km