



Grøn gas MKV (Lolland-Falster)

Anlægsarbejde på Farø nord

Støjdbredelse fra:

Styret underboring ved boring og fræsning, dag

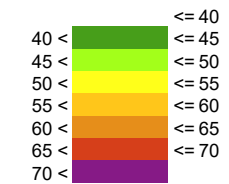
Scenario:

- 1 x gravemaskine, LWA = 106 dB, 70 % drift
- 1 x gummihjullæsser, LWA = 103 dB, 70 % drift
- 1 x borerig - HK 250C (inkl. hydraulikmotor), LWA = 114 dB, 90% drift
- 1 x generator, LWA = 97 dB, 90% drift
- 1 x højtrykspumpe, LWA = 98 dB, 90% drift
- 1 x blanderenhed, LWA = 105 dB(A), 100% drift
- 1 x cirkuleringsenhed, LWA = 108 dB(A), 100% drift
- 6 x lastbilkørsel, LWA = 106 dB(A)

Måleforhold 1:15000



L_{Aeq} [dB(A)] - 1,5 m.o.t.



Signaturer

- Grundkort
- Bygning
- ⊗ Beregningspunkt
- Terræn overflade
- Kilde, punkt
- Kilde, linie
- Kilde, areal
- Borehul

Dok. nr. : Bilag B.2
 Dato : 29.09.2021
 Udført af : jehr



Grøn gas MKV (Lolland-Falster)

Anlægsarbejde på Farø nord

Støjdbredelse fra:

Styret underboring ved boring og fræsning, aften

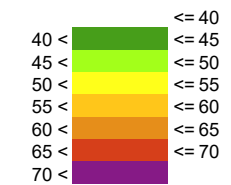
Scenario:

- 1 x gravemaskine, LWA = 106 dB, 100 % drift
- 1 x gummihjullæsser, LWA = 103 dB, 100 % drift
- 1 x borerig - HK 250C (inkl. hydraulikmotor), LWA = 114 dB, 90% drift
- 1 x generator, LWA = 97 dB, 90% drift
- 1 x højtrykspumpe, LWA = 98 dB, 90% drift
- 1 x blanderenhed, LWA = 105 dB(A), 100% drift
- 1 x cirkuleringsenhed, LWA = 108 dB(A), 100% drift

Måleforhold 1:15000



LAeq [dB(A)] - 1,5 m.o.t.



Signaturer

- Grundkort
- Bygning
- ⊗ Beregningspunkt
- Terræn overflade
- Kilde, punkt
- Kilde, linie
- Kilde, areal
- Borehul

Dok. nr. : Bilag C.2
 Dato : 29.09.2021
 Udført af : jehr



Grøn gas MKV (Lolland-Falster)

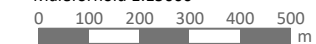
Anlægsarbejde på Farø nord

Støjdbredelse fra:
Styret underboring ved boring og fræsning, nat

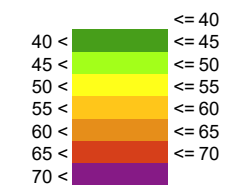
Scenario:

- 1 x gravemaskine, LWA = 106 dB, 100 % drift
- 1 x gummihjullæsser, LWA = 103 dB, 100 % drift
- 1 x borerig - HK 250C (inkl. hydraulikmotor), LWA = 114 dB, 90% drift
- 1 x generator, LWA = 97 dB, 90% drift
- 1 x højtrykspumpe, LWA = 98 dB, 90% drift
- 1 x blandeenhed, LWA = 105 dB(A), 100% drift
- 1 x cirkuleringsenhed, LWA = 108 dB(A), 100% drift
- 1 x lastbilkørsel, LWA = 106 dB(A)

Måleforhold 1:15000



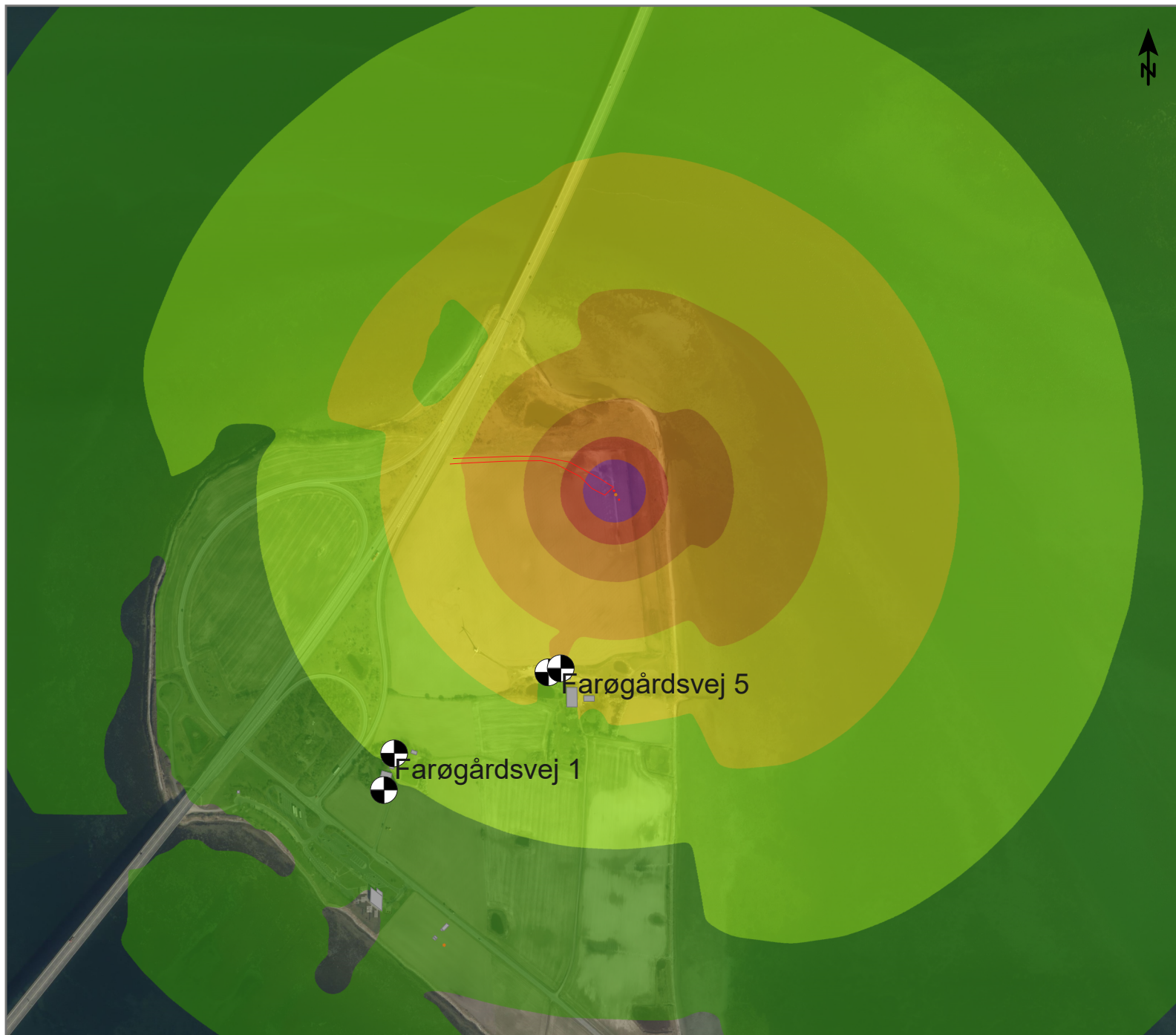
LAeq [dB(A)] - 1,5 m.o.t.



Signaturer

- Grundkort
- Bygning
- ⊗ Beregningspunkt
- Terræn overflade
- Kilde, punkt
- Kilde, linie
- Kilde, areal
- Borehul

Dok. nr. : Bilag D.2
Dato : 29.09.2021
Udført af : jehr



Grøn gas MKV (Lolland-Falster)

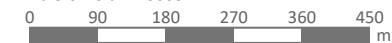
Anlægsarbejde på Farø nord

Støjdbredelse fra:
 Installering af foringsrør, dag

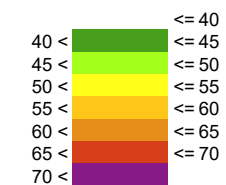
Scenario:

1 x Borerig med hydraulisk hammer,
 LWA = 116 dB, 90 % drift
 1 x Hydraulikmotor LWA = 114 dB, 90 % drift
 1 x generator, LWA = 97 dB, 90% drift
 2 x lastbilkørsel , LWA = 106 dB(A)

Måleforhold 1:10000



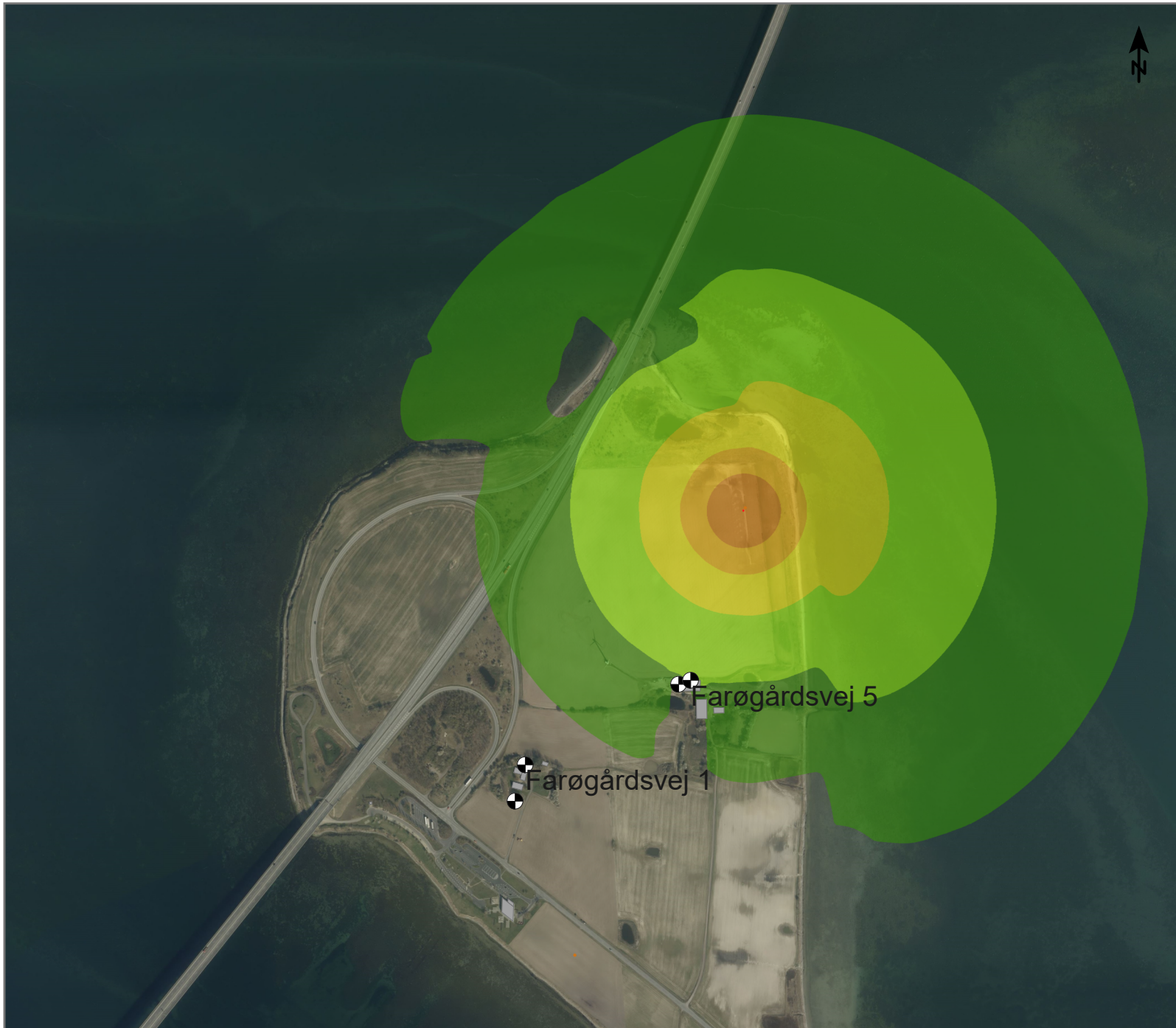
LAeq [dB(A)] - 1,5 m.o.t.



Signaturer

- Grundkort
- Bygning
- ⊗ Beregningspunkt
- Terræn overflade
- Kilde, punkt
- Kilde, linie
- Kilde, areal
- Borehul

Dok. nr. : Bilag E.2
 Dato : 29.09.2021
 Udført af : jehr



Grøn gas MKV (Lolland-Falster)

Anlægsarbejde på Farø nord

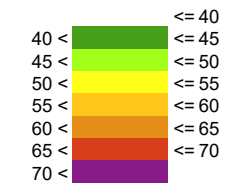
Støjudbredelse fra:
 Test med højtrykspumpe og
 oversvømmelsespumper, dag

Scenarie:
 Højtrykspumpe, LWA = 109 dB, 100% drift

Måleforhold 1:10000



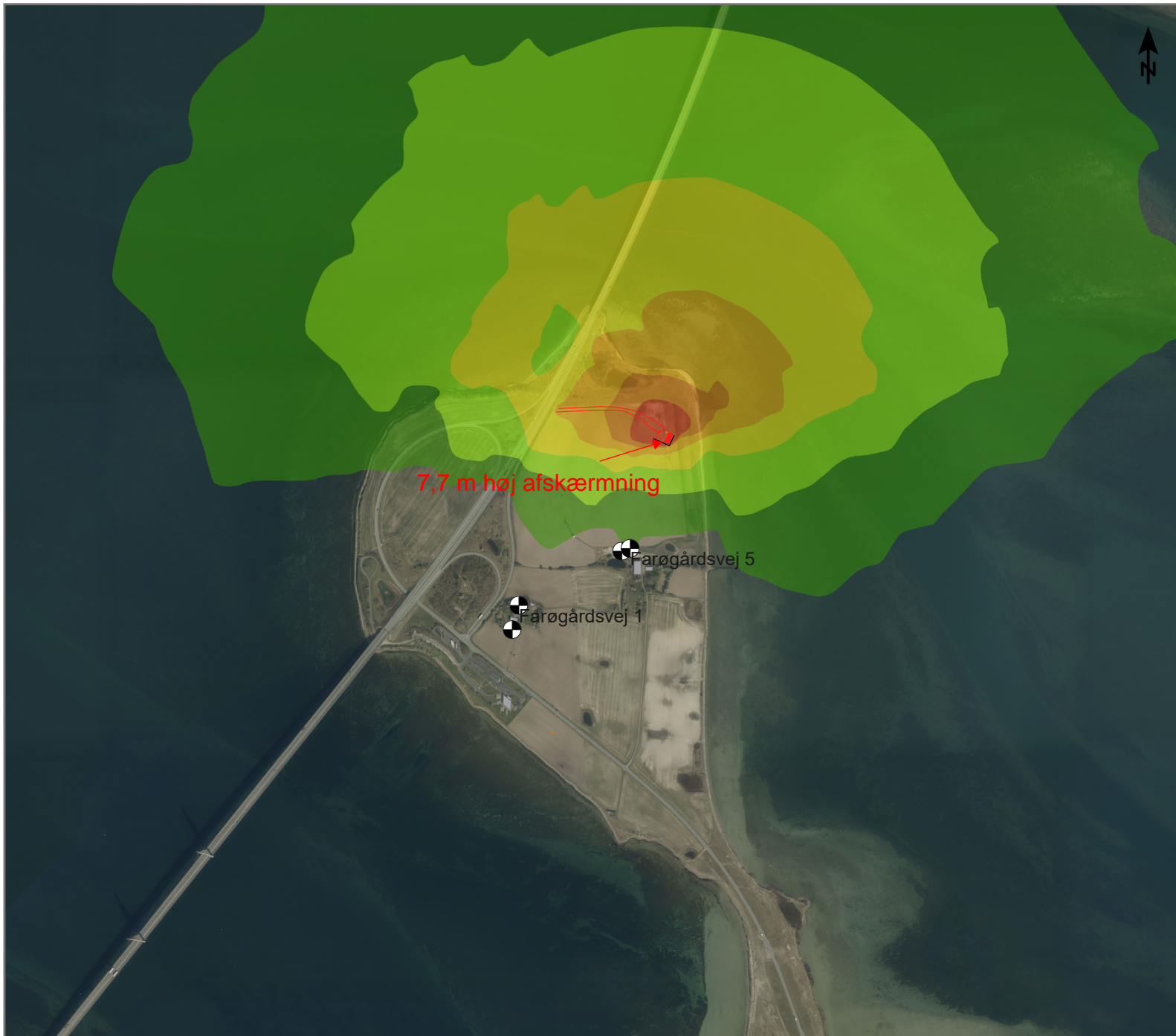
L_{Aeq} [dB(A)] - 1,5 m.o.t.



Signaturer

- Grundkort
- Bygning
- Beregningspunkt
- Terræn overflade
- Kilde, punkt
- Kilde, linie
- Kilde, areal
- Borehul

Dok. nr. : Bilag F.2
 Dato : 30.09.2021
 Udført af : jehr



Grøn gas MKV (Lolland-Falster)

Anlægsarbejde på Farø nord med afskærmning

Støjudbredelse fra:

Styret underboring ved boring og fræsning, nat

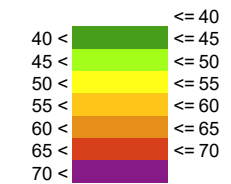
Scenario:

- 1 x gravemaskine, LWA = 106 dB, 70 % drift
- 1 x gummihjullæsser, LWA = 103 dB, 70 % drift
- 1 x borerig - HK 250C (inkl. hydraulikmotor), LWA = 114 dB, 90% drift
- 1 x generator, LWA = 97 dB, 90% drift
- 1 x højtrykspumpe, LWA = 98 dB, 90% drift
- 1 x blanderenhed, LWA = 105 dB(A), 100% drift
- 1 x cirkuleringsenhed, LWA = 108 dB(A), 100% drift
- 1 x lastbilkørsel, LWA = 106 dB(A)

Måleforhold 1:15000



L_{Aeq} [dB(A)] - 1,5 m.o.t.

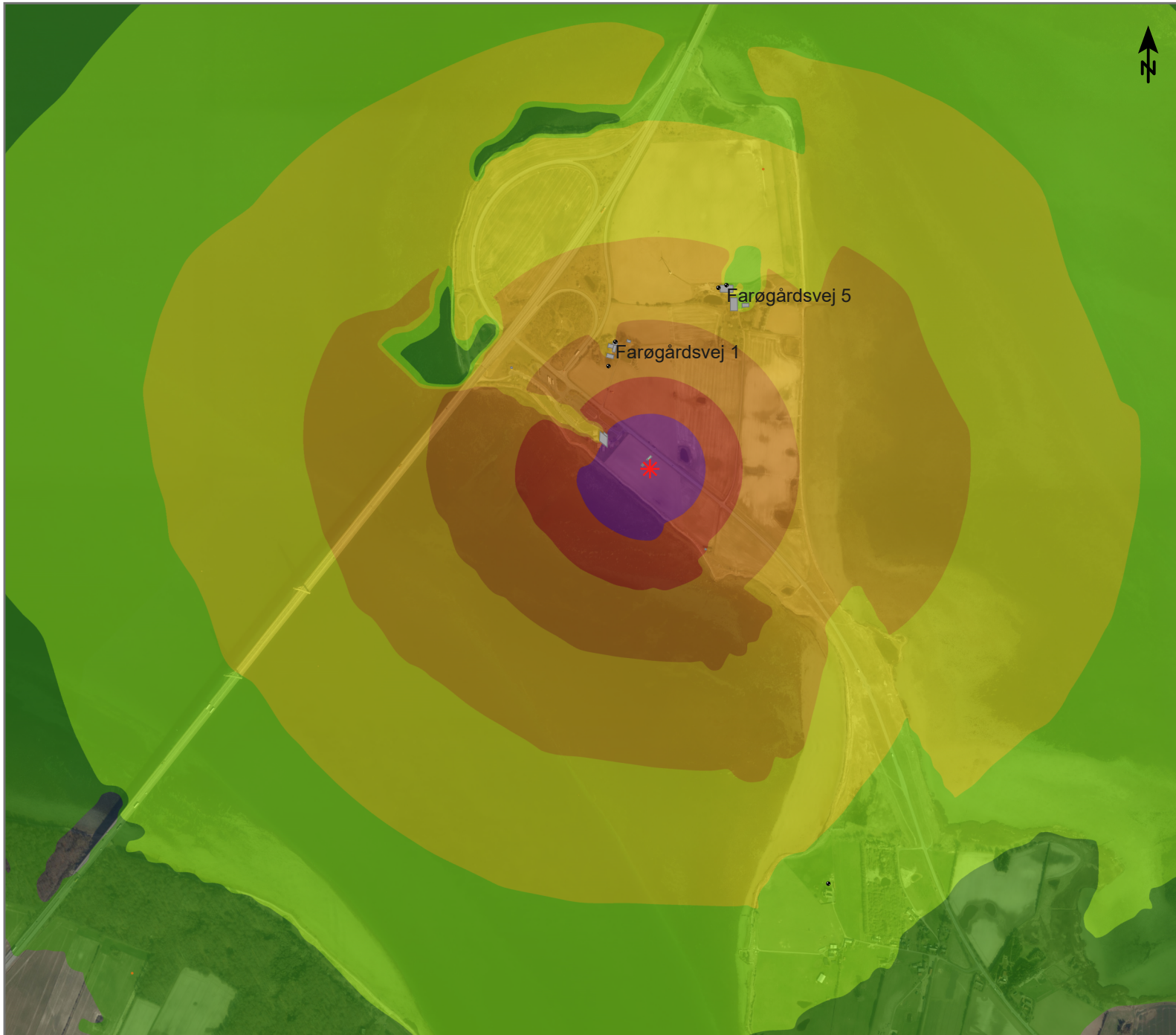


Signaturer

- Grundkort
- Bygning
- ⊗ Beregningspunkt
- Terræn overflade
- Kilde, punkt
- Kilde, linie
- Kilde, areal
- Borehul
- Base line
- Wall

Dok. nr. : Bilag G.2
 Dato : 30.09.2021
 Udført af : jehr

Bilag C Farø - Syd



Grøn gas MKV (Lolland-Falster)

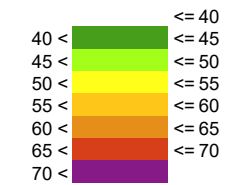
Anlægsarbejde på Farø syd

Støjudbredelse fra:
Etablering af spunsvæg ved ramning, dag

Scenario:
Rambuk LWA = 126 dB

Måleforhold 1:15000
0 100 200 300 400 500 m

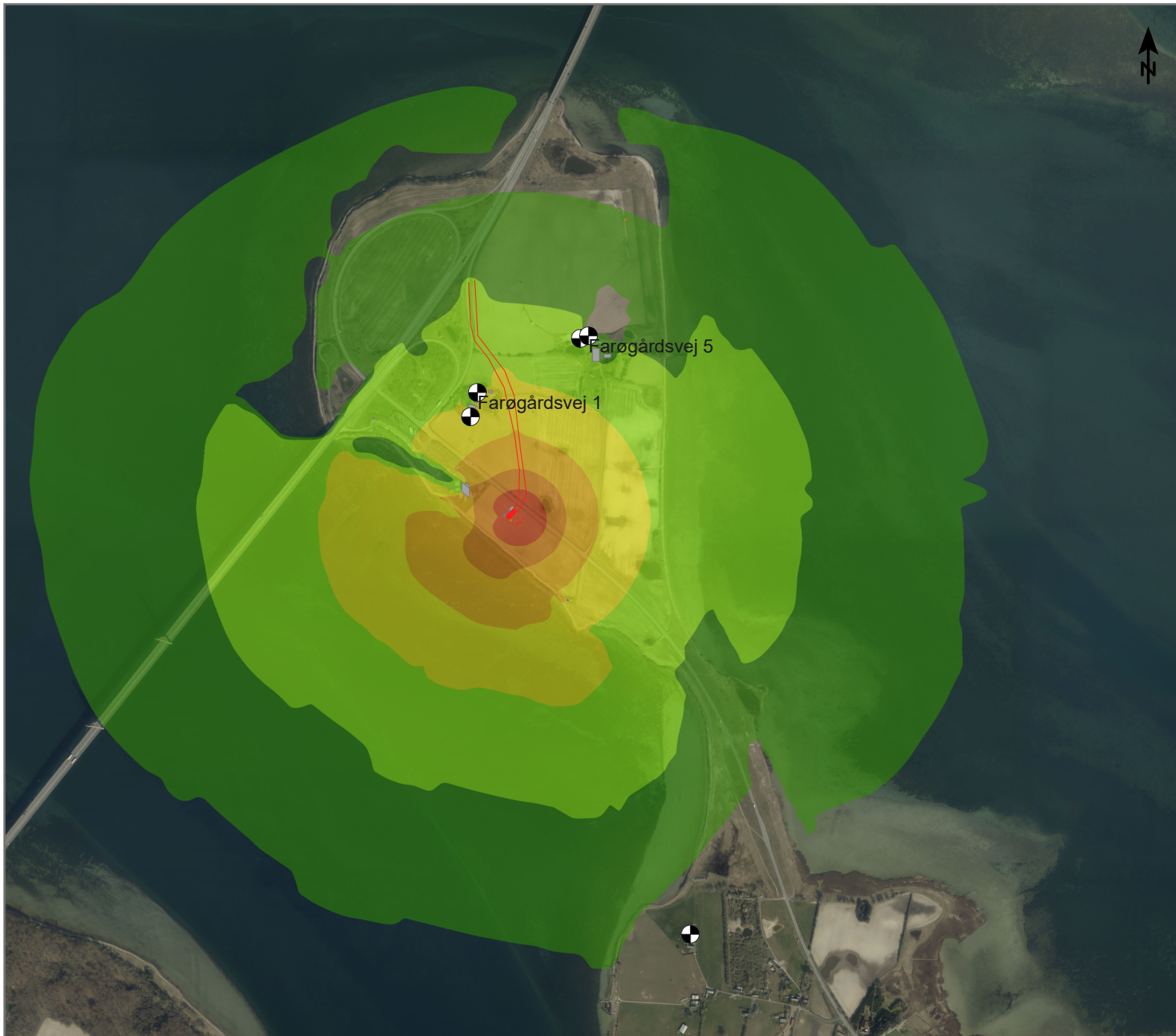
LAeq [dB(A)] - 1,5 m.o.t.



Signaturer

- Grundkort
- Bygning
- Beregningspunkt
- Ground effects
- * Kilde, punkt
- Kilde, linie
- Kilde, areal
- Borehul

Dok. nr. : Bilag A.3
Dato : 29.09.2021
Udført af : jehr



Grøn gas MKV (Lolland-Falster)

Anlægsarbejde på Farø syd

Støjdbredelse fra:

Styret underboring ved boring og fræsning, dag

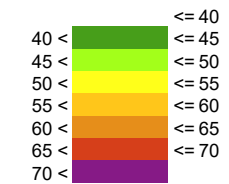
Scenario:

- 1 x gravemaskine, LWA = 106 dB, 70 % drift
- 1 x gummihjullæsser, LWA = 103 dB, 70 % drift
- 1 x borerig - HK 250C (inkl. hydraulikmotor), LWA = 114 dB, 90% drift
- 1 x generator, LWA = 97 dB, 90% drift
- 1 x højtrykspumpe, LWA = 98 dB, 90% drift
- 1 x blandeenhed, LWA = 105 dB(A), 100% drift
- 1 x cirkuleringsenhed, LWA = 108 dB(A), 100% drift
- 6 x lastbilkørsel, LWA = 106 dB(A)

Måleforhold 1:15000



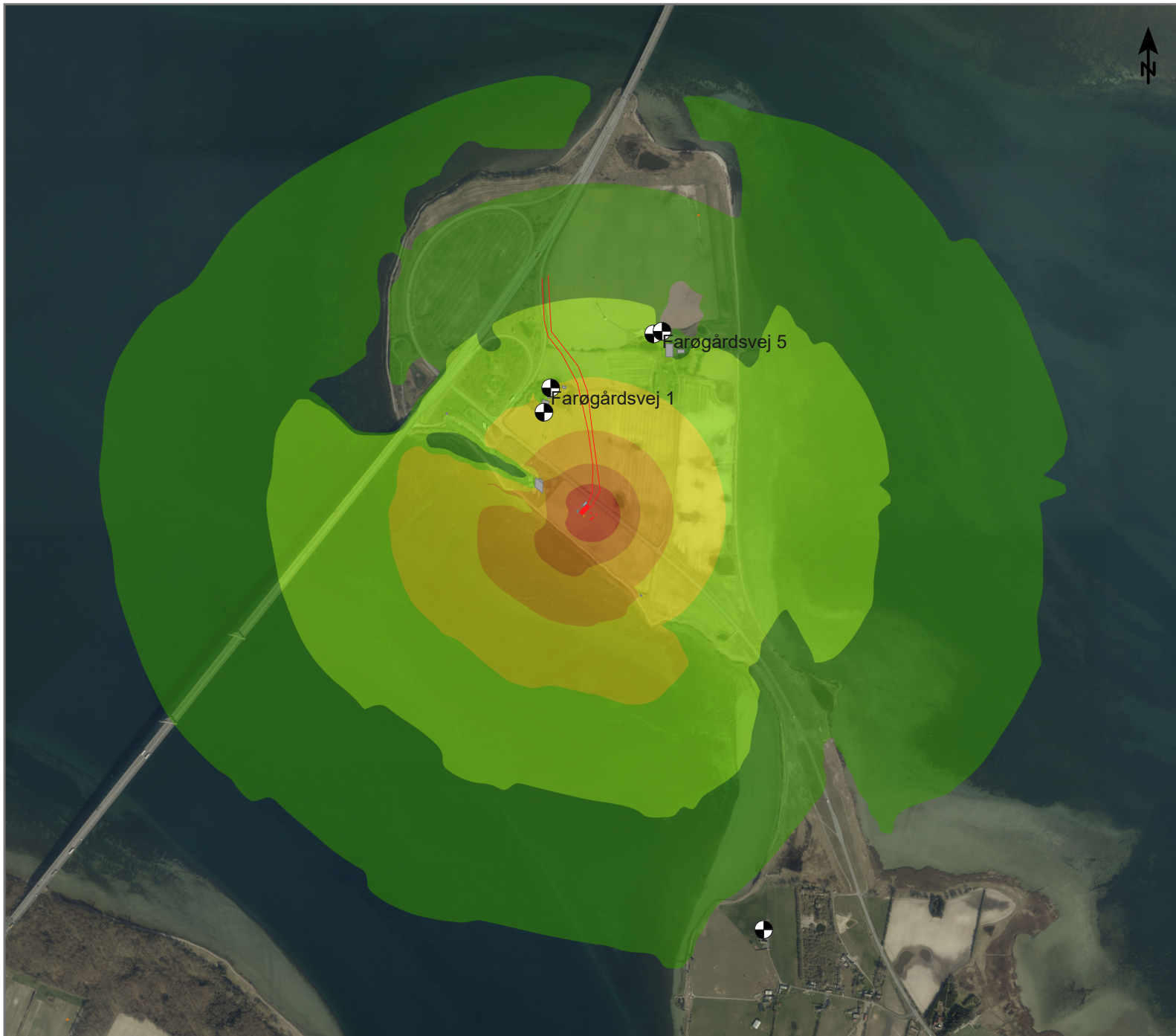
L_{Aeq} [dB(A)] - 1,5 m.o.t.



Signaturer

- Grundkort
- Bygning
- ⊗ Beregningspunkt
- Terræn overflade
- Kilde, punkt
- Kilde, linie
- Kilde, areal
- Borehul

Dok. nr. : Bilag B.3
 Dato : 29.09.2021
 Udført af : jehr



Grøn gas MKV (Lolland-Falster)

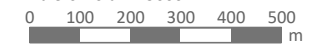
Anlægsarbejde på Farø syd

Støjdbredelse fra:
Styret underboring ved boring og fræsning, aften

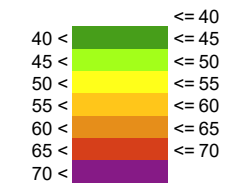
Scenario:

- 1 x gravemaskine, LWA = 106 dB, 100 % drift
- 1 x gummihullæsser, LWA = 103 dB, 100 % drift
- 1 x borerig - HK 250C (inkl. hydraulikmotor), LWA = 114 dB, 90% drift
- 1 x generator, LWA = 97 dB, 90% drift
- 1 x højtrykspumpe, LWA = 98 dB, 90% drift
- 1 x blanderenhed, LWA = 105 dB(A), 100% drift
- 1 x cirkuleringsenhed, LWA = 108 dB(A), 100% drift

Måleforhold 1:15000



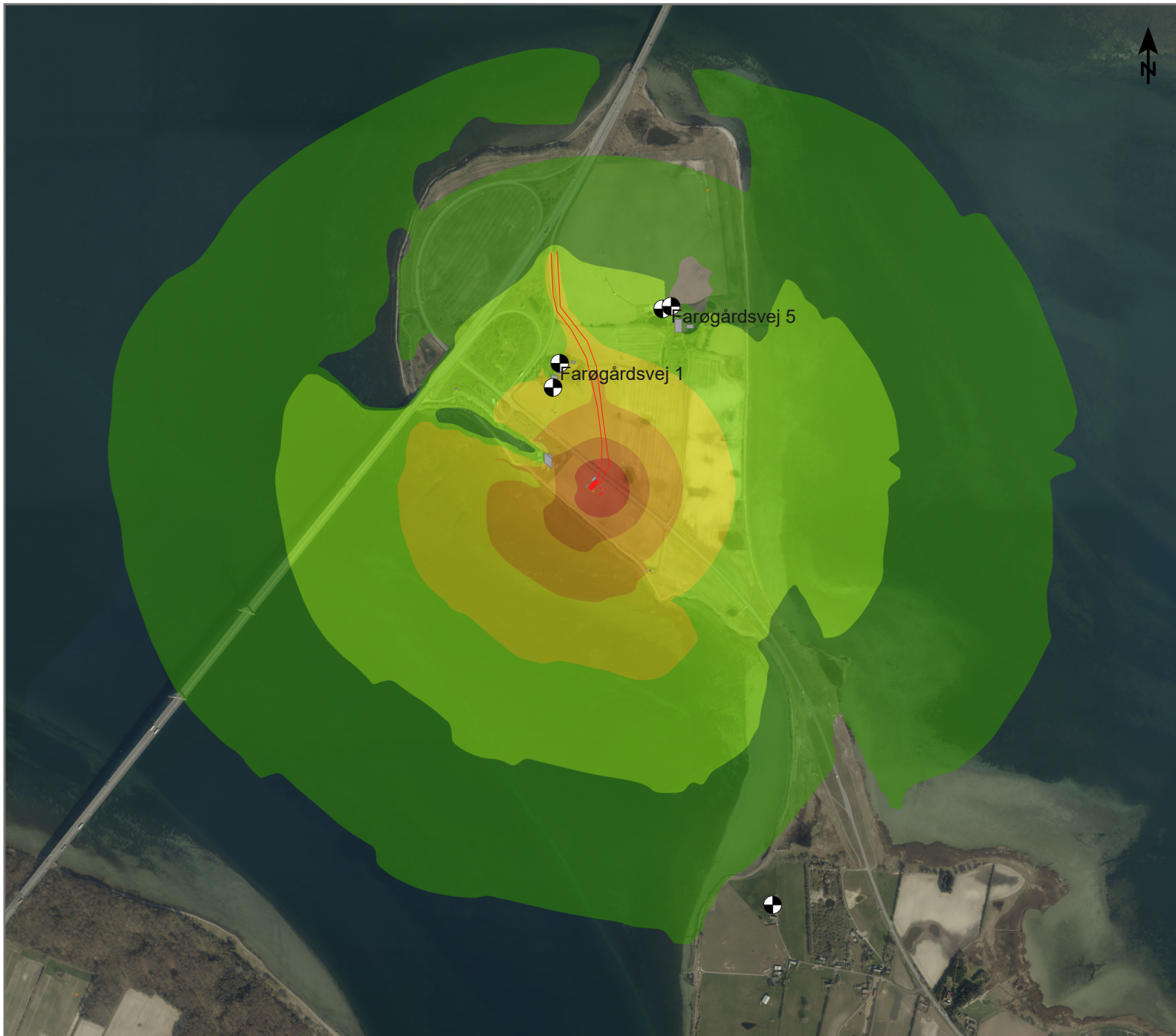
L_{Aeq} [dB(A)] - 1,5 m.o.t.



Signaturer

- Grundkort
- Bygning
- ⊗ Beregningspunkt
- Terræn overflade
- Kilde, punkt
- Kilde, linie
- Kilde, areal
- Borehul

Dok. nr. : Bilag C.3
Dato : 29.09.2021
Udført af : jehr



Grøn gas MKV (Lolland-Falster)

Anlægsarbejde på Farø syd

Støjudbredelse fra:
Styret underboring ved boring og fræsning, nat

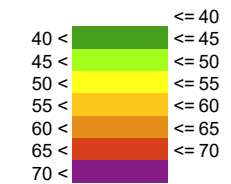
Scenario:

- 1 x gravemaskine, LWA = 106 dB, 100 % drift
- 1 x gummihullæsser, LWA = 103 dB, 100 % drift
- 1 x borerig - HK 250C (inkl. hydraulikmotor), LWA = 114 dB, 90% drift
- 1 x generator, LWA = 97 dB, 90% drift
- 1 x højtrykspumpe, LWA = 98 dB, 90% drift
- 1 x blandeenhed, LWA = 105 dB(A), 100% drift
- 1 x cirkuleringsenhed, LWA = 108 dB(A), 100% drift
- 1 x lastbilkørsel, LWA = 106 dB(A)

Måleforhold 1:15000



L_{Aeq} [dB(A)] - 1,5 m.o.t.



Signaturer

- Grundkort
- Bygning
- ⊗ Beregningspunkt
- Terræn overflade
- Kilde, punkt
- Kilde, linie
- Kilde, areal
- Borehul

Dok. nr. : Bilag D.3
Dato : 29.09.2021
Udført af : jehr

COWI