

Grøn gas MKV (Lolland-Falster)

Anlægsarbejde på Falster v. Lolland

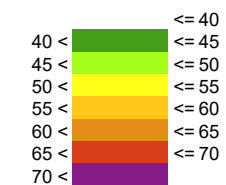
Støjdbredelse fra:
Etablering af spunsvæg ved ramning, dag

Scenarie:
Rambuk LWA = 126 dB

Måleforhold 1:8000



L_{Aeq} [dB(A)] - 1,5 m.o.t.



Signaturer

- Grundkort
- Bygning
- Beregningspunkt
- Ground effects
- * Kilde, punkt
- Kilde, linie
- Kilde, areal
- Borehul

Dok. nr. : Bilag A.5
Dato : 29.09.2021
Udført af : jehr



Grøn gas MKV (Lolland-Falster)

Anlægsarbejde på Falster ved Lolland

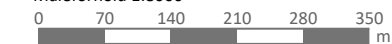
Støjdbredelse fra:

Styret underboring ved boring og fræsning, dag

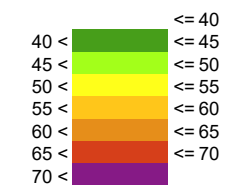
Scenario:

- 1 x gravemaskine, LWA = 106 dB, 70 % drift
- 1 x gummihjullæsser, LWA = 103 dB, 70 % drift
- 1 x borerig - HK 250C (inkl. hydraulikmotor), LWA = 114 dB, 90% drift
- 1 x generator, LWA = 97 dB, 90% drift
- 1 x højtrykspumpe, LWA = 98 dB, 90% drift
- 1 x blanderenhed, LWA = 105 dB(A), 100% drift
- 1 x cirkuleringsenhed, LWA = 108 dB(A), 100% drift
- 6 x lastbilkørsel, LWA = 106 dB(A)

Måleforhold 1:8000



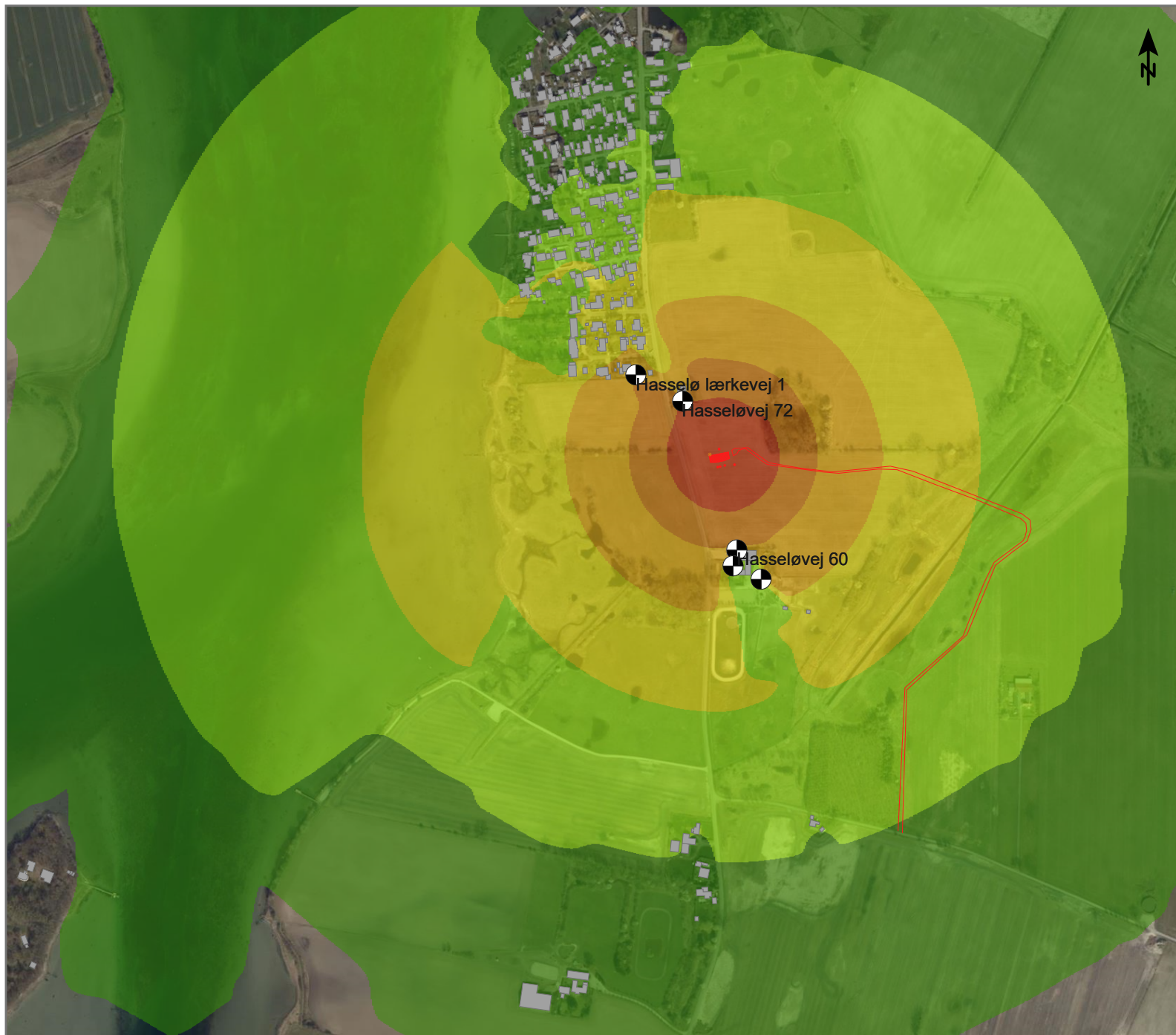
LAeq [dB(A)] - 1,5 m.o.t.



Signaturer

- Grundkort
- Bygning
- ⊗ Beregningspunkt
- Terræn overflade
- Kilde, punkt
- Kilde, linie
- Kilde, areal
- Borehul

Dok. nr. : Bilag B.5
 Dato : 30.09.2021
 Udført af : jehr



Grøn gas MKV (Lolland-Falster)

Anlægsarbejde på Falster ved Lolland

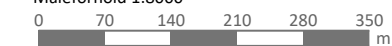
Støjdbredelse fra:

Styret underboring ved boring og fræsning, aften

Scenario:

- 1 x gravemaskine, LWA = 106 dB, 100 % drift
- 1 x gummihjullæsser, LWA = 103 dB, 100 % drift
- 1 x borerig - HK 250C (inkl. hydraulikmotor), LWA = 114 dB, 90% drift
- 1 x generator, LWA = 97 dB, 90% drift
- 1 x højtrykspumpe, LWA = 98 dB, 90% drift
- 1 x blandedenhed, LWA = 105 dB(A), 100% drift
- 1 x cirkuleringsenhed, LWA = 108 dB(A), 100% drift

Måleforhold 1:8000



L_{Aeq} [dB(A)] - 1,5 m.o.t.

40 <		<= 40
45 <		<= 45
50 <		<= 50
55 <		<= 55
60 <		<= 60
65 <		<= 65
70 <		<= 70

Signaturer

- Grundkort
- Bygning
- ⊗ Beregningspunkt
- Terræn overflade
- Kilde, punkt
- Kilde, linie
- Kilde, areal
- Borehul

Dok. nr. : Bilag C.5
 Dato : 30.09.2021
 Udført af : jehr



Grøn gas MKV (Lolland-Falster)

Anlægsarbejde på Falster ved Lolland

Støjdbredelse fra:
Styret underboring ved boring og fræsning, nat

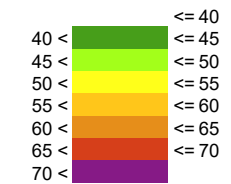
Scenario:

- 1 x gravemaskine, LWA = 106 dB, 100 % drift
- 1 x gummihjullæsser, LWA = 103 dB, 100 % drift
- 1 x borerig - HK 250C (inkl. hydraulikmotor), LWA = 114 dB, 90% drift
- 1 x generator, LWA = 97 dB, 90% drift
- 1 x højtrykspumpe, LWA = 98 dB, 90% drift
- 1 x blanderenhed, LWA = 105 dB(A), 100% drift
- 1 x cirkuleringsenhed, LWA = 108 dB(A), 100% drift
- 1 x lastbilkørsel, LWA = 106 dB(A)

Måleforhold 1:8000



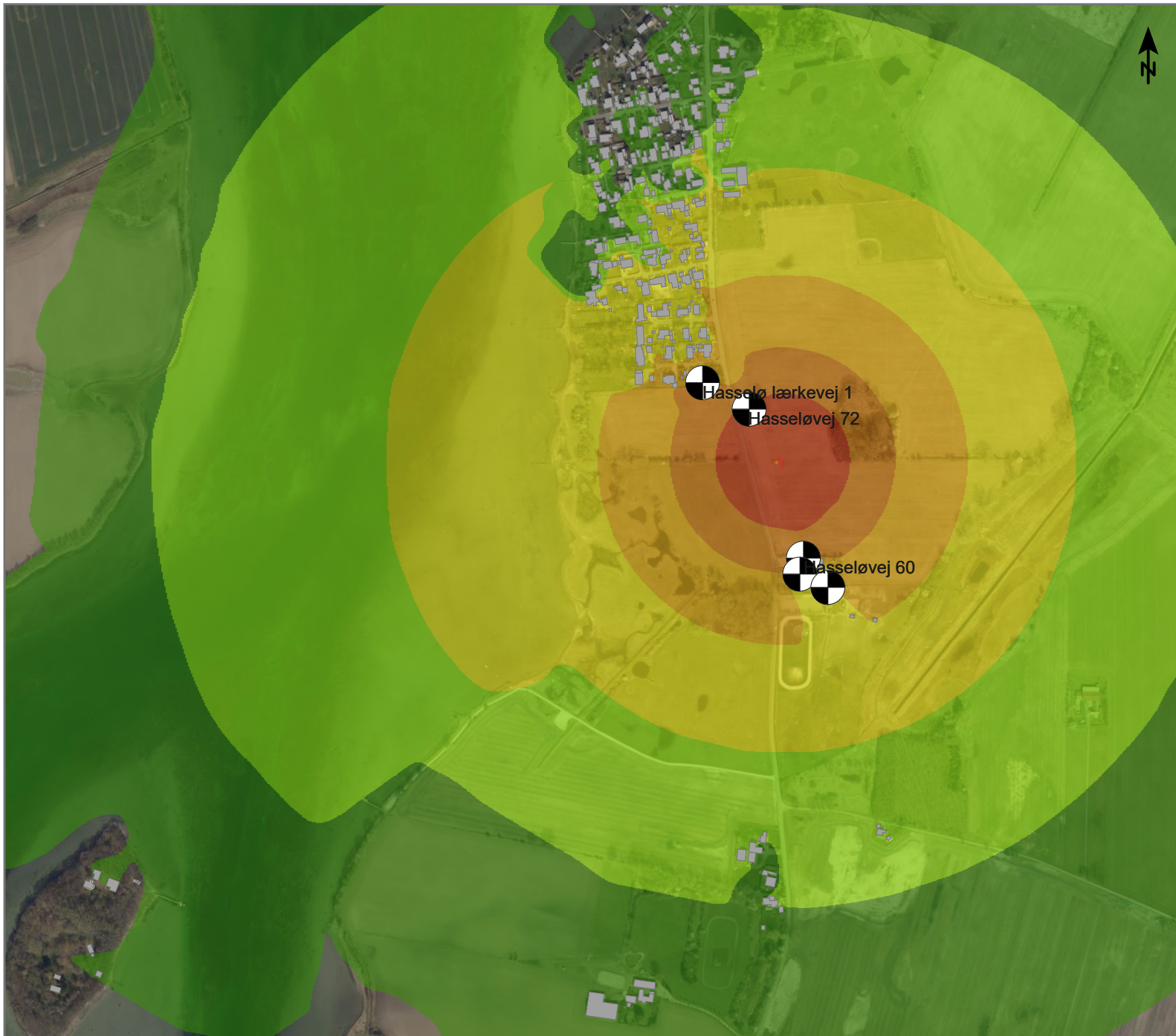
L_{Aeq} [dB(A)] - 1,5 m.o.t.



Signaturer

- Grundkort
- Bygning
- ⊗ Beregningspunkt
- Terræn overflade
- Kilde, punkt
- Kilde, linie
- Kilde, areal
- Borehul

Dok. nr. : Bilag D.5
Dato : 30.09.2021
Udført af : jehr



Grøn gas MKV (Lolland-Falster)

Anlægsarbejde på Falster ved Lolland

Støjdbredelse fra:
 Installering af foringsrør, dag

Scenario:

- 1 x Borerig med hydraulisk hammer, LWA = 116 dB, 90 % drift
- 1 x Hydraulikmotor LWA = 114 dB, 90 % drift
- 1 x generator, LWA = 97 dB, 90% drift
- 2 x lastbilkørsel , LWA = 106 dB(A)

Måleforhold 1:8000



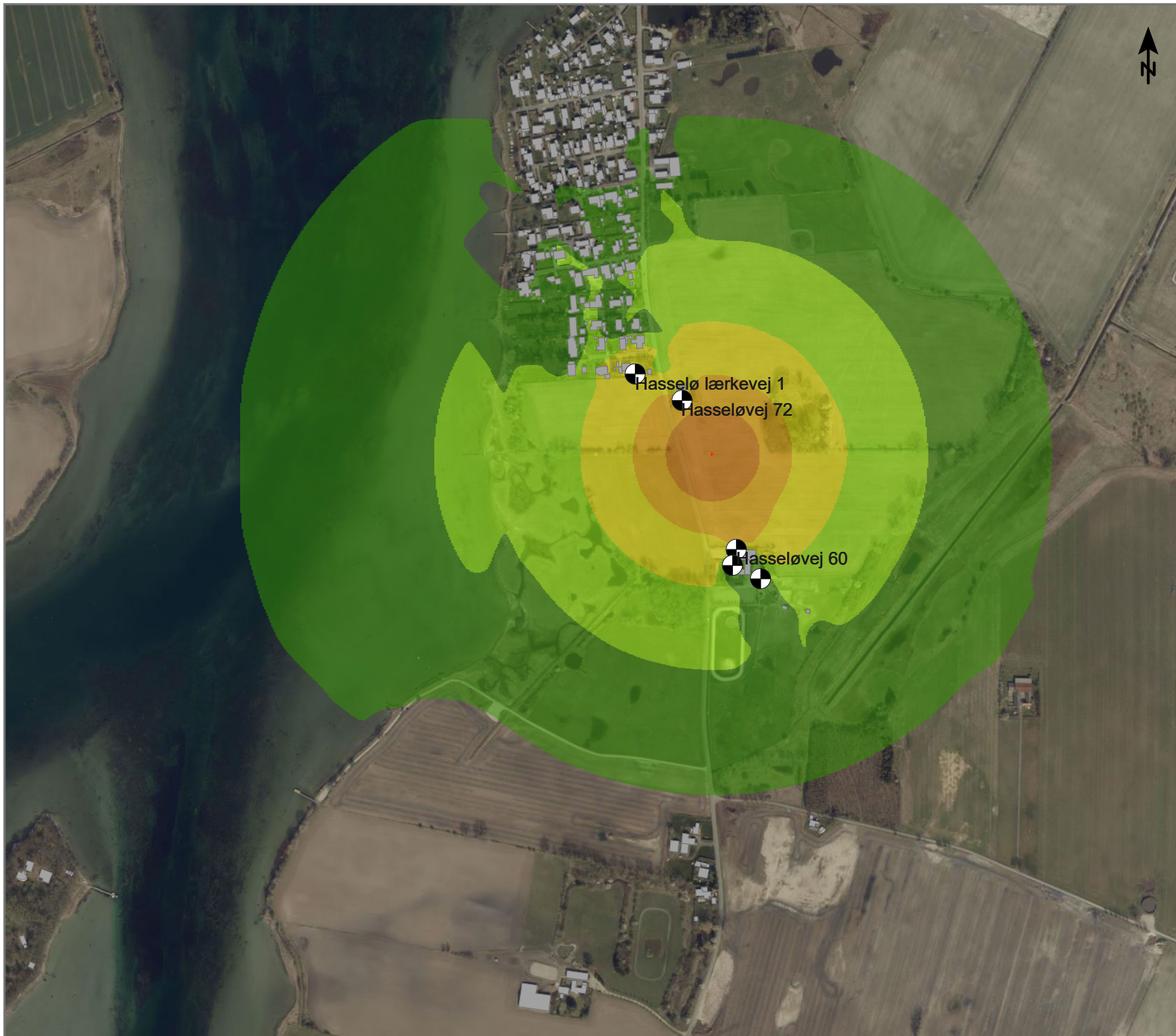
L_{Aeq} [dB(A)] - 1,5 m.o.t.

40 <		<= 40
45 <		<= 45
50 <		<= 50
55 <		<= 55
60 <		<= 60
65 <		<= 65
70 <		<= 70

Signaturer

- Grundkort
- Bygning
- ⊗ Beregningspunkt
- Terræn overflade
- Kilde, punkt
- Kilde, linie
- Kilde, areal
- Borehul

Dok. nr. : Bilag E.5
 Dato : 29.09.2021
 Udført af : jehr



Grøn gas MKV (Lolland-Falster)

Anlægsarbejde på Falster ved Lolland

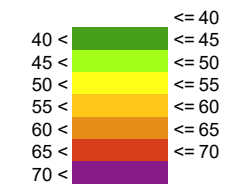
Støjdbredelse fra:
Test med højtrykspumpe og
oversvømmelsespumper, dag

Scenarie:
Højtrykspumpe, LWA = 109 dB, 100% drift

Måleforhold 1:8000



L_{Aeq} [dB(A)] - 1,5 m.o.t.



Signaturer

- Grundkort
- Bygning
- ⊗ Beregningspunkt
- Terræn overflade
- Kilde, punkt
- Kilde, linie
- Kilde, areal
- Borehul

Dok. nr. : Bilag F.5
Dato : 30.09.2021
Udført af : jehr

COWI



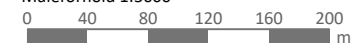
Grøn gas MKV (Lolland-Falster)

Anlægsarbejde på Falster ved Lolland med støjafskærmende foranstaltninger

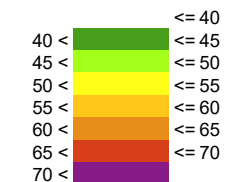
Støjudbredelse fra:
Styret underboring ved boring og fræsning, nat

Scenarie:
 1 x gravemaskine, LWA = 106 dB, 100 % drift
 1 x gummihjullæsser, LWA = 103 dB, 100 % drift
 1 x borerig - HK 250C (inkl. hydraulikmotor), LWA = 114 dB, 90% drift
 1 x generator, LWA = 97 dB, 90% drift
 1 x højtrykspumpe, LWA = 98 dB, 90% drift
 1 x blandeenhed, LWA = 105 dB(A), 100% drift
 1 x cirkuleringsenhed, LWA = 108 dB(A), 100% drift
 1 x lastbilkørsel, LWA = 106 dB(A)

Måleforhold 1:5000

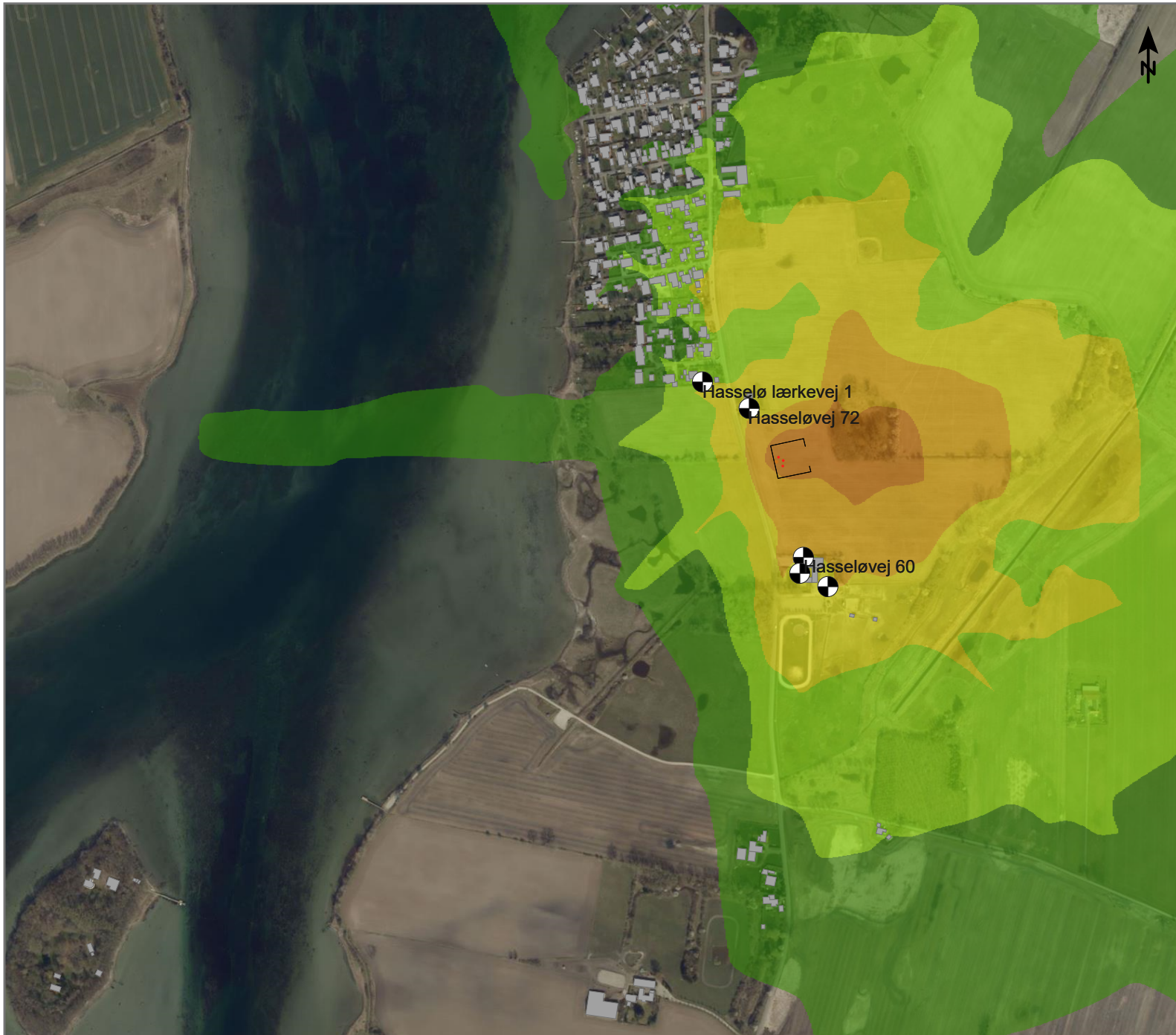


LAeq [dB(A)] - 1,5 m.o.t.



Signaturer

- Grundkort
 - Bygning
 - ⊙ Beregningspunkt
 - Terræn overflade
 - * Kilde, punkt
 - Kilde, linie
 - ▨ Kilde, areal
 - * Borehul
 - Base line
 - Støjafskærmning
- Dok. nr. : Bilag G.5
 Dato : 29.09.2021
 Udført af : jehr



Grøn gas MKV (Lolland-Falster)

Anlægsarbejde på Falster ved Lolland med støjafskærmende foranstaltninger

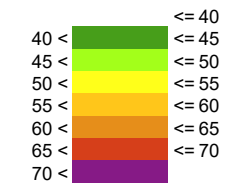
Støjudbredelse fra:
 Installering af foringsrør, dag

Scenarie:
 1 x Borerig med hydraulisk hammer, LWA = 116 dB, 90 % drift
 1 x Hydraulikmotor LWA = 114 dB, 90 % drift
 1 x generator, LWA = 97 dB, 90% drift
 2 x lastbilkørsel, LWA = 106 dB(A)

Måleforhold 1:8000

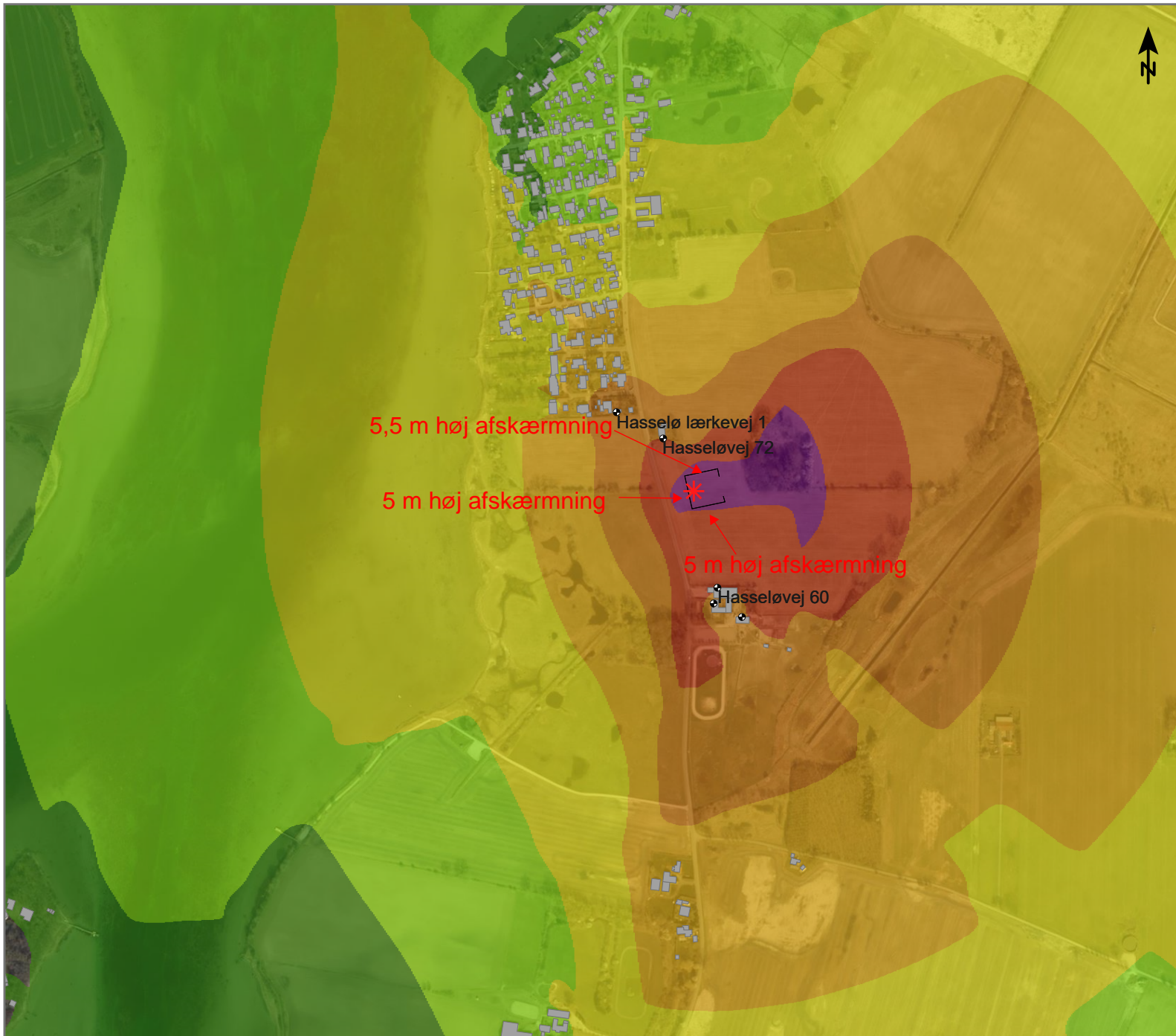


L_{Aeq} [dB(A)] - 1,5 m.o.t.



Signaturer

- Grundkort
 - Bygning
 - ⊗ Beregningspunkt
 - Terræn overflade
 - Kilde, punkt
 - Kilde, linie
 - Kilde, areal
 - Borehul
 - Base line
 - Støjafskærmning
- Dok. nr. : Bilag H.5
 Dato : 29.09.2021
 Udført af : jehr



Grøn gas MKV (Lolland-Falster)

Anlægsarbejde på Falster v. Lolland

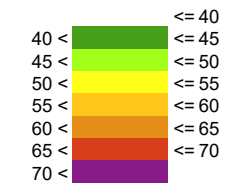
Støjubredelse fra:
Etablering af spunsvæg ved ramning, dag

Scenario:
Rambuk LWA = 126 dB

Måleforhold 1:8000



LAeq [dB(A)] - 1,5 m.o.t.



Signaturer

- Grundkort
- Bygning
- Beregningspunkt
- Ground effects
- * Kilde, punkt
- Kilde, linie
- Kilde, areal
- Borehul
- Base line
- Wall

Dok. nr. : Bilag 1.5
Dato : 29.09.2021
Udført af : jehr

Grøn gas MKV (Lolland-Falster)

Anlægsarbejde på Falster ved Lolland med afskærmning som beskrevet i notat

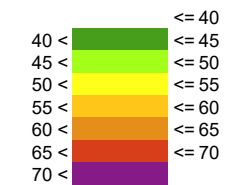
Støjudbredelse fra:
Styret underboring ved boring og fræsning, nat

Scenarie:
Oversigt med plaering af afskærmning.

Måleforhold 1:500



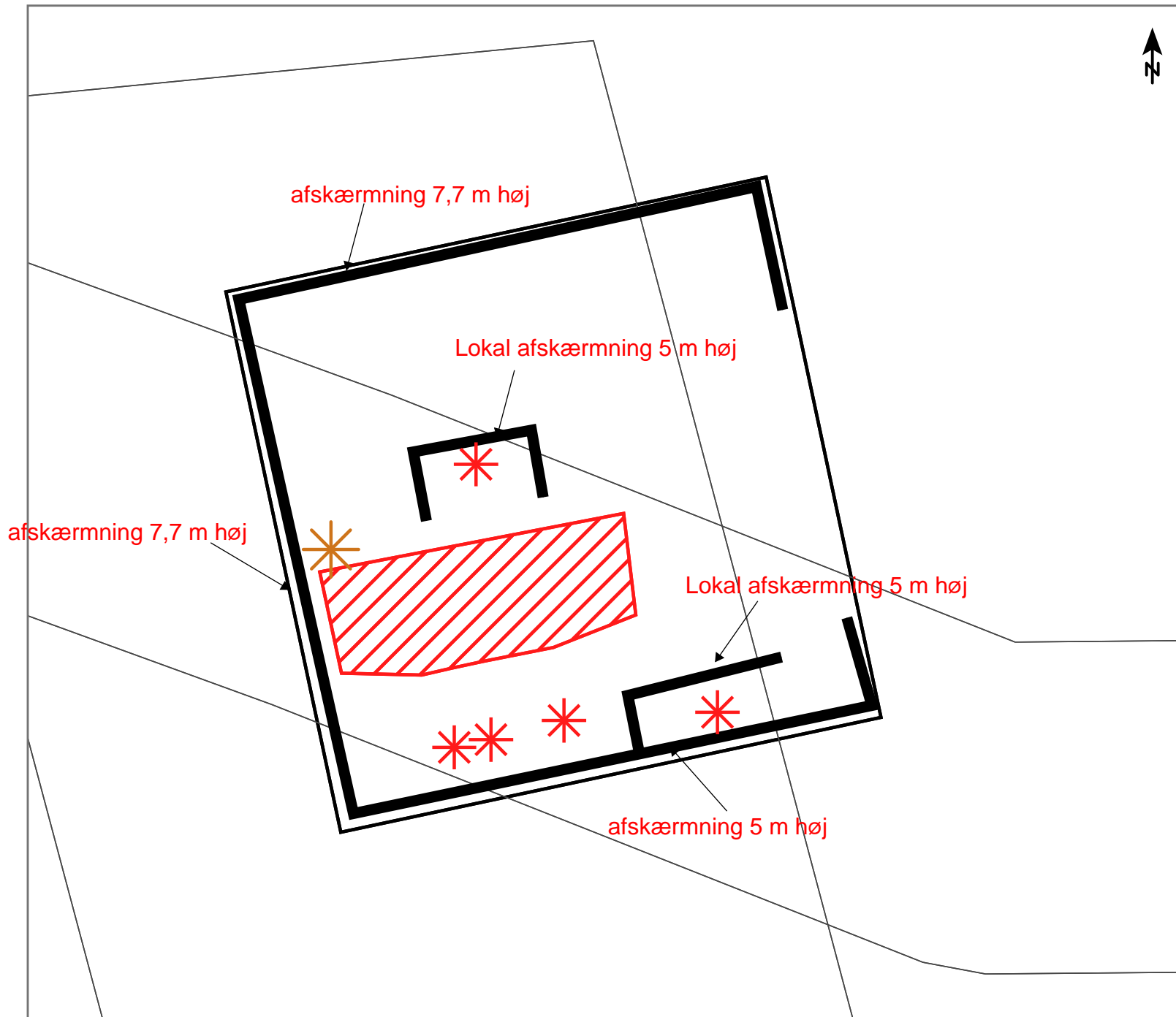
L_{Aeq} [dB(A)] - 1,5 m.o.t.



Signaturer

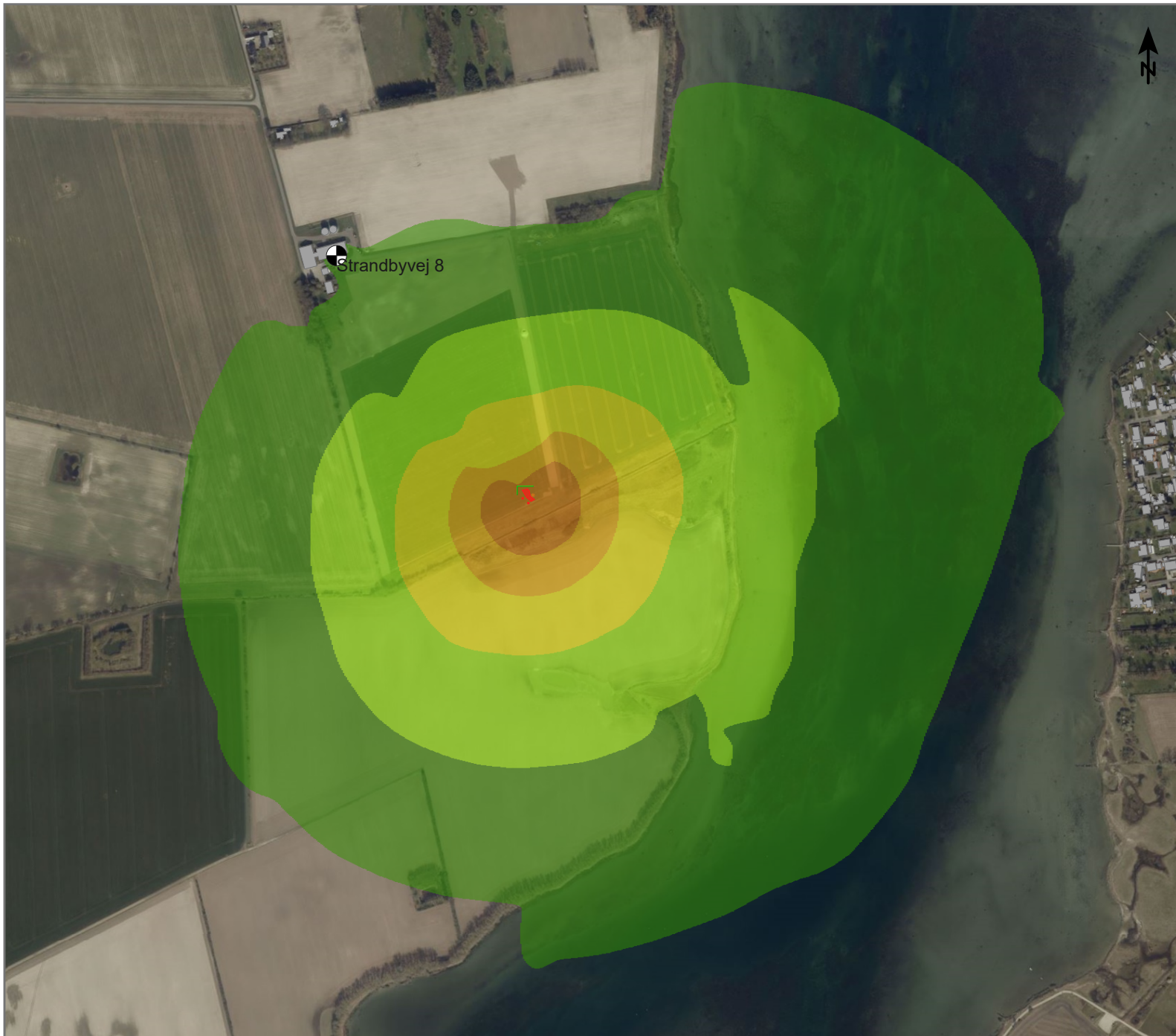
- Grundkort
- Bygning
- Beregningspunkt
- Terræn overflade
- Kilde, punkt
- Industrial sources
- Kilde, areal
- Borehul
- Base line
- Støjafskærmning

Dok. nr. : Bilag J.5
Dato : 29.09.2021
Udført af : jehr



Afskærmning skal beklædes med vintermåtte eller andet lydabsorberende materiale

Bilag F Lolland



Grøn gas MKV (Lolland-Falster)

Anlægsarbejde på Lolland

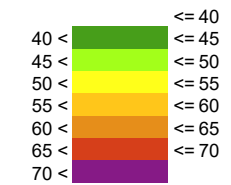
Støjudbredelse fra:
Styret underboring ved boring og fræsning ved
rørside, nat

Scenarie:
1 x cirkuleringsenhed, LWA = 108 dB(A), 100% drift
1 x generator, LWA = 98 dB(A), 100% drift
1 x excavator, LWA = 98 dB(A), 100% drift

Måleforhold 1:8000



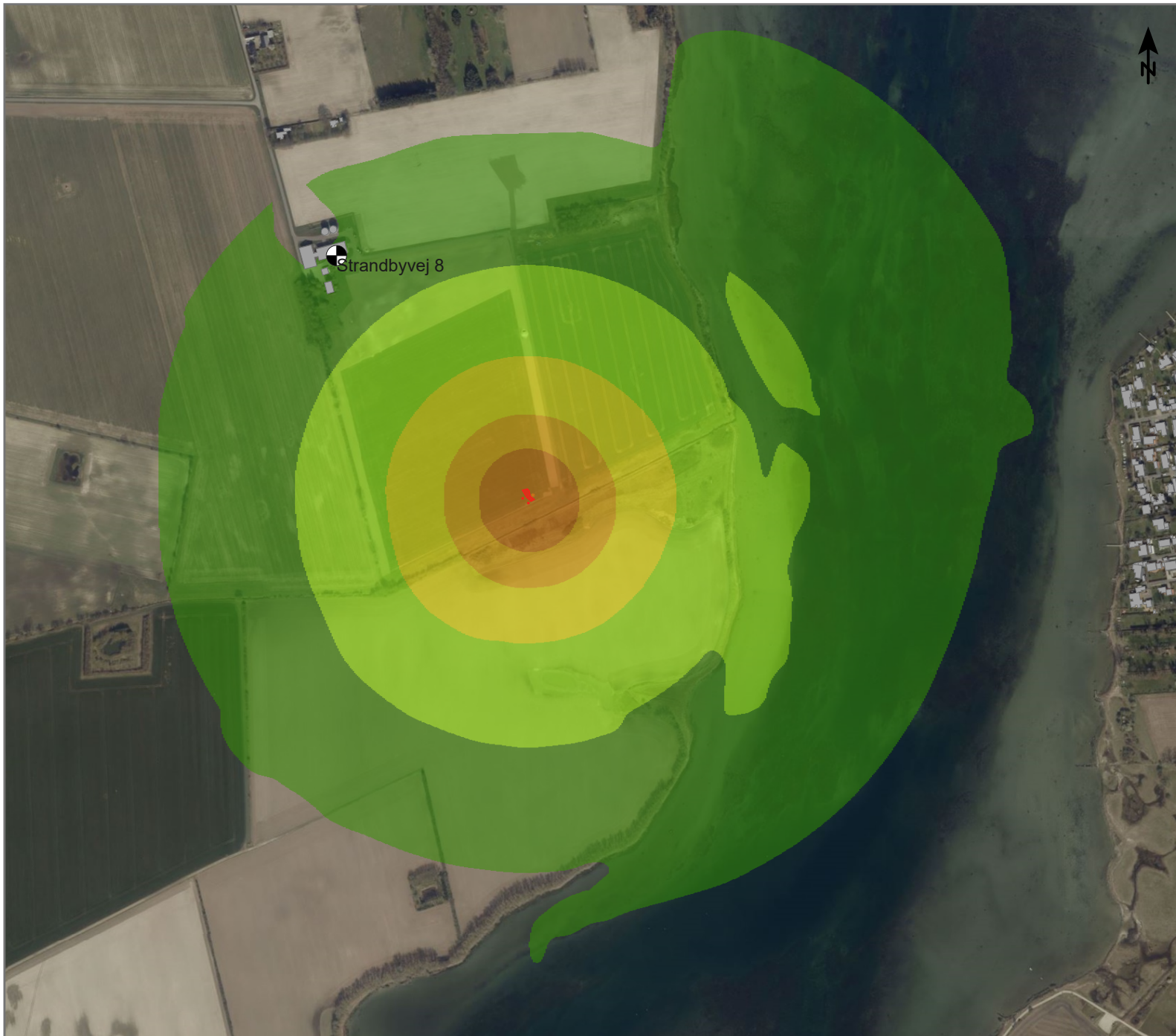
L_{Aeq} [dB(A)] - 1,5 m.o.t.



Signaturer

- Grundkort
- Bygning
- ⊙ Beregningspunkt
- Terræn overflade
- Kilde, punkt
- Kilde, linie
- Kilde, areal
- Borehul
- Base line
- Wall

Dok. nr. : Bilag Æ.6
Dato : 30.09.2021
Udført af : jehr



Grøn gas MKV (Lolland-Falster)

Anlægsarbejde på Lolland

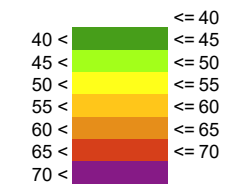
Støjudbredelse fra:
Styret underboring ved boring og fræsning ved
rørside, nat

Scenarie:
1 x cirkuleringsenhed, LWA = 108 dB(A), 100% drift
1 x generator, LWA = 98 dB(A), 100% drift
1 x excavator, LWA = 98 dB(A), 100% drift

Måleforhold 1:8000



L_{Aeq} [dB(A)] - 1,5 m.o.t.



Signaturer

- Grundkort
- Bygning
- ⊙ Beregningspunkt
- Terræn overflade
- Kilde, punkt
- Kilde, linie
- Kilde, areal
- Borehul

Dok. nr. : Bilag Z.6
Dato : 30.09.2021
Udført af : jehr