



# SURVEY RAPPORT

## Survey Rapport: Undersøgelse af Havområde ud for Marstal på Ærø

### Indledning

Denne rapport dokumenterer resultaterne af en undersøgelse udført i havområdet ud for Marstal på Ærø ved hjælp af en undervandsdrone udstyret med kamera. Formålet med undersøgelsen var at inspicere havbunden for eventuelle fortidslevn, såsom vrage, artefakter eller andre historiske objekter, og vurdere dens egnethed til fremtidige maritime projekter, herunder egnetheden af bunden til at sætte tre ankre, som skal holde en brintmølle på plads.

### Udstyr

Undervandsdrone: En avanceret model med højopløsningskamera og dybdemåler, som muliggør detaljeret billedoptagelse og scanning af havbunden.

Kamera: Højopløsningskamera med evne til at tage både billeder og videoer under vand i lav belysning, 4K.

### Undersøgelsesområde

Lokation: Havområdet ud for Marstal på Ærø.

Areal: Området dækket i undersøgelsen udgør cirka 2000 kvadratmeter.

Dybden: Varierende, men ankerpunkter ca. 9 meter.

### Procedure

1. Forberedelse: Indledende undersøgelser og planlægning, herunder fastlæggelse af undersøgelsesruter og opsætning af udstyr.
2. Dataindsamling: Undervandsdronen blev sendt ned til havbunden og navigerede langs de planlagte ruter. Videoer og billeder blev kontinuerligt optaget.
3. Dataanalyse: Optagelserne blev analyseret for at identificere potentielle fortidslevn og vurdere havbundens natur og egnethed til fremtidige maritime projekter.



## SURVEY RAPPORT

### Resultater

Generelle Observationer

Sigtbarhed: Generelt god sigtbarhed med få partikler i vandet, hvilket tillod klare optagelser.

Havbundens Natur: Varierende dybder med sandede områder

Identificerede Objekter: Ingen

### Konklusion

Undersøgelsen af havområdet ud for Marstal på Ærø har ikke identificeret nogle potentielle fortidslevn, herunder rester af et skibsvrag, keramiske fragmenter eller stenstrukturer.

### Bilag

#### Billeder og Videoer

- Vedlagt er udvalgte billeder og videoer taget af undervandsdronen, som viser havbundens natur.

#### Kort og Koordinater

- Et kort over undersøgelsesområdet med markerede koordinater for ankerpunkter.

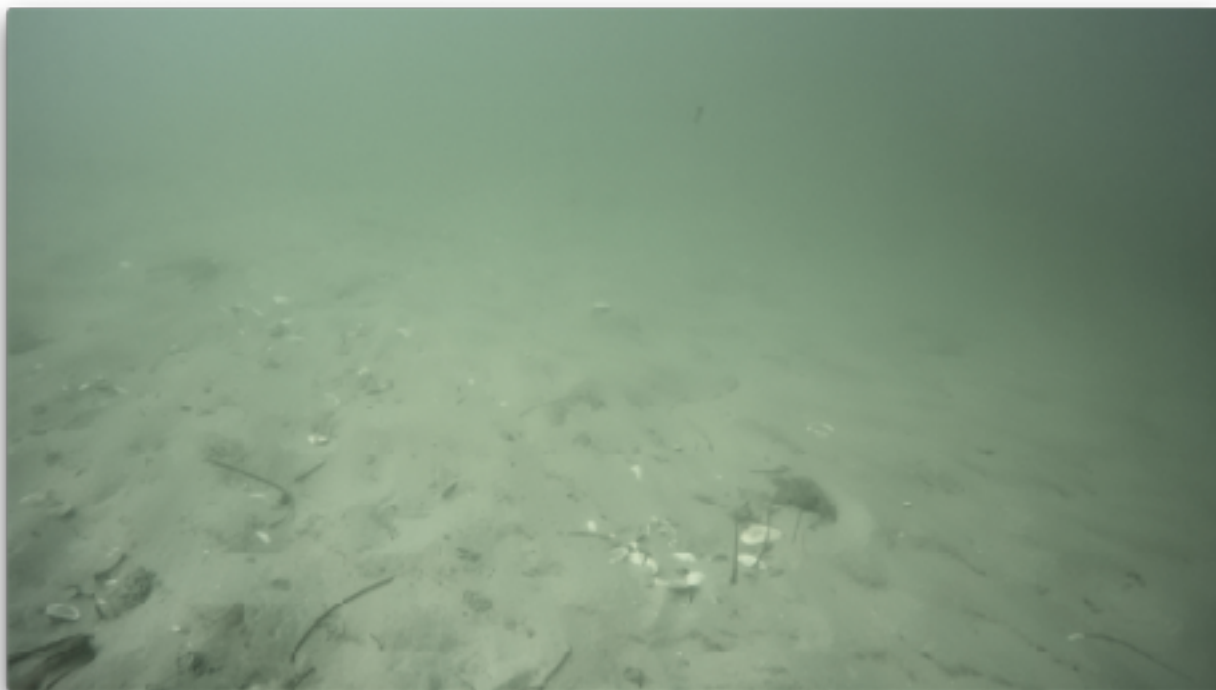


## SURVEY RAPPORT



Center position for undersøgelse: 54° 51.630' N - 010°31.830' E

Identificerede Objekter: Ingen

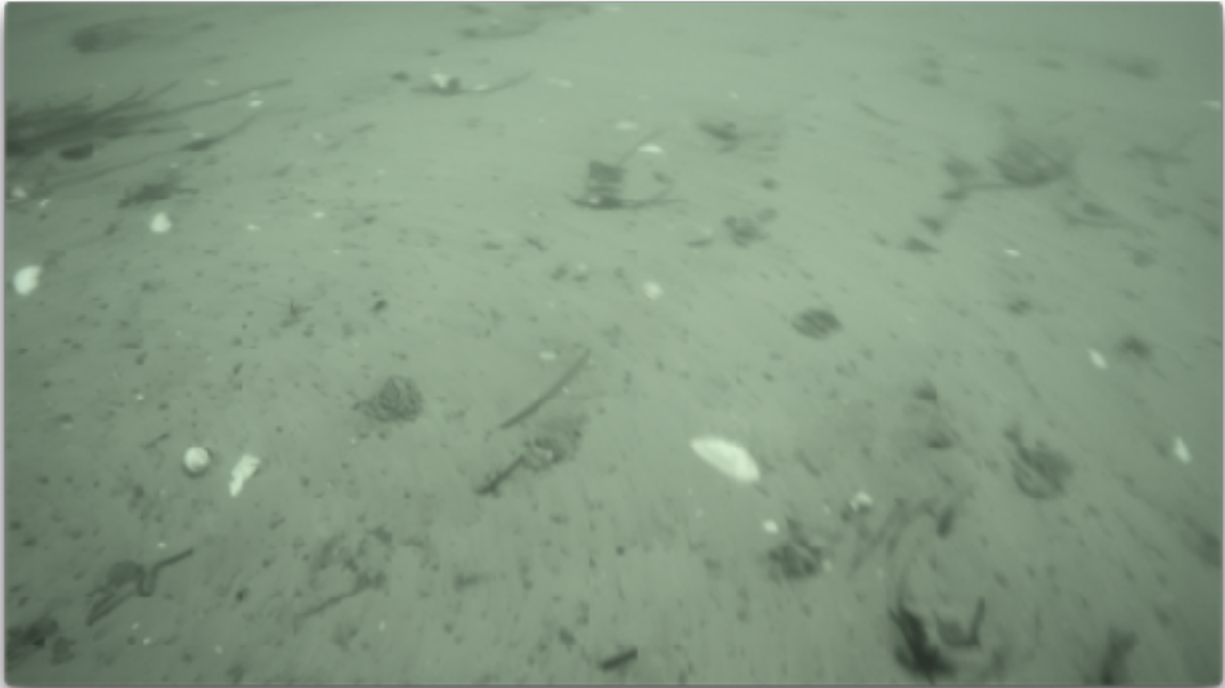


Ankerposition WP 1: 54° 51.623' N - 010°31.846' E

Identificerede Objekter: Ingen



## SURVEY RAPPORT



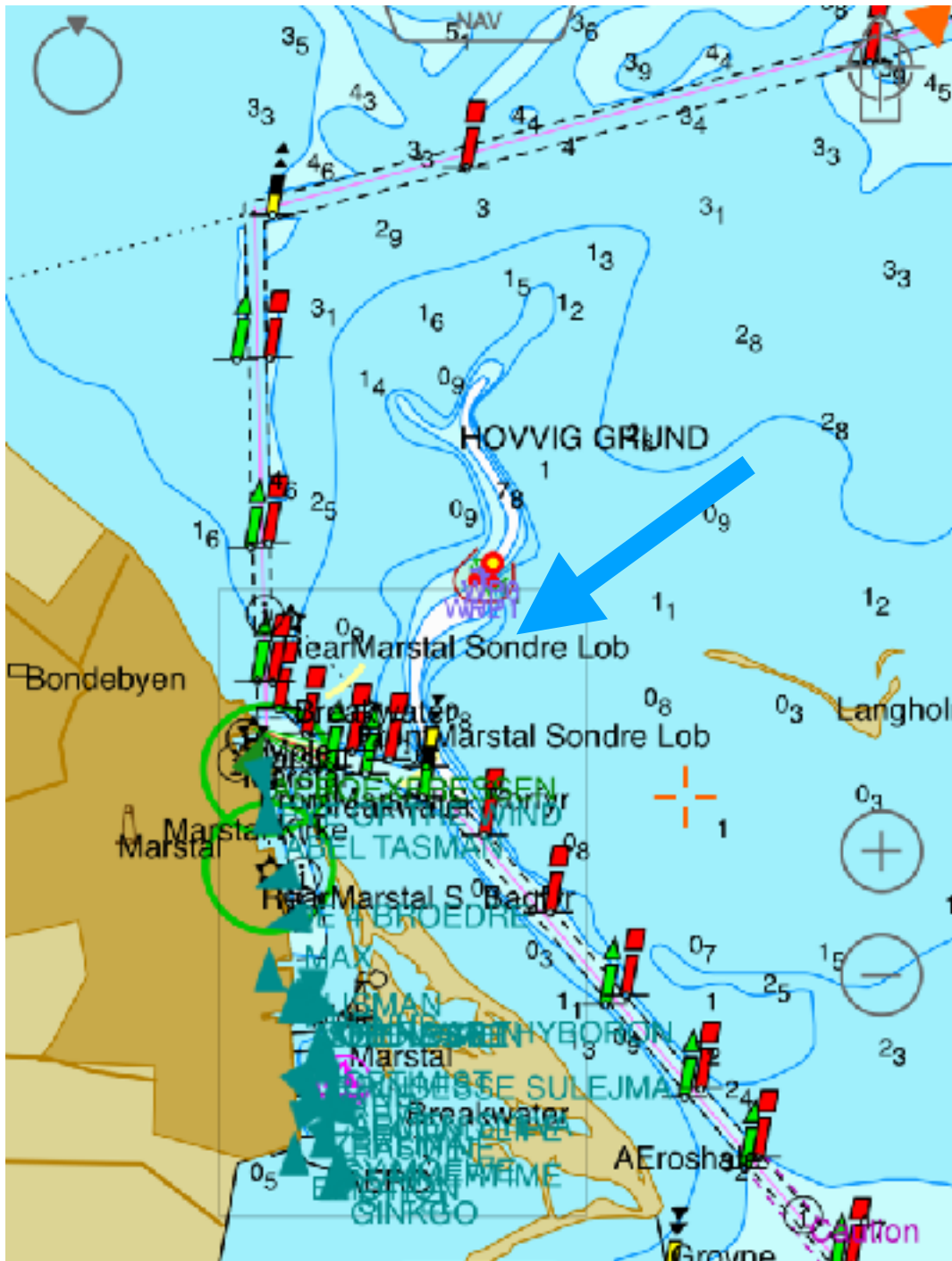
Ankerposition WP 2: 54° 51.624' N - 010°31.805' E  
Identificerede Objekter: Ingen



Ankerposition WP 3: 54° 51.647' N - 010°31.845' E  
Identificerede Objekter: Ingen

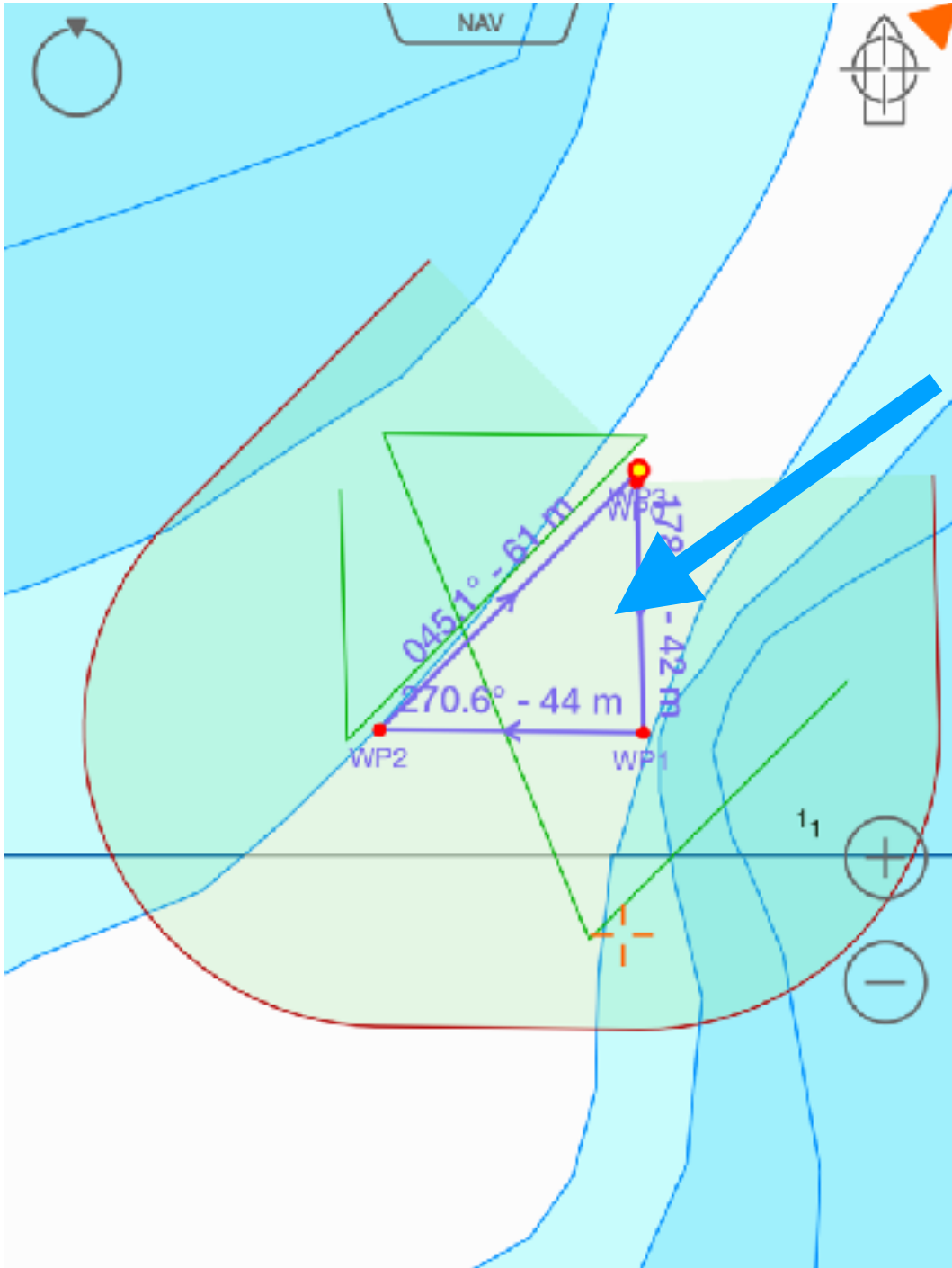


## SURVEY RAPPORT





# SURVEY RAPPORT



Center position for undersøgelse: 54° 51.630' N - 010°31.830' E