

Kontor/afdeling
Center for Energiøer

Dato
11-04-2022

J nr. 2022 - 13246

MJHT/SHKF

Supplerende høring for afgrænsning af miljøvurderingen af Planen for Program Energiø Bornholm - overplanting

Til den supplerende høring af afgrænsningen for miljøvurderingen af planen for Program Energiø Bornholm gennemføres nu en 4 ugers høring i perioden 11. april - 9. maj 2022, hvor alle interessenter har mulighed for at komme med spørgsmål og kommentarer til høringsmaterialet.

Se venligst vedhæftede høringsmateriale, som består af følgende to dokumenter:

- Supplerende høring til første offentlighedsfase af afgrænsningen af Miljøvurdering af Planen for Program Energiø Bornholm - *Notat om overplanting*
- Udkast til opdateret afgrænsningsudtalelse til plan for Program Energiø Bornholm.
Udkastet er revideret med mindre rettelser vedrørende overplanting i afsnit 1, 2, afsnit 3 og 6.2.

Om Energiø Bornholm

Med Klimaaftalen af 22. juni 2020 blev Regeringen (S), Venstre, Dansk Folkeparti, Radikale Venstre, Socialistisk Folkeparti, Enhedslisten, Det Konservative Folkeparti, Liberal Alliance og Alternativet enige om, at der skal anlægges en energiø på Bornholm med 2 GW havvind tilkoblet.

I november 2020 besluttede energiforligskredsen placeringen af Energiø Bornholm¹ i Østersøen ca. 20 km syd og sydvest for Bornholm og igangsatte samtidig forundersøgelser af området til Energiø Bornholm.

Beslutningen om placering bygger på en finscreening af mulige opstillingsområder for havvindmølleparker i danske farvande foretaget for Energistyrelsen i foråret 2020² samt et tillæg til finscreeningen udarbejdet i sensommeren 2020³.

¹ "Energiø Bornholm" er betegnelse for det samlede projekt bestående af anlæg på havet og anlæg på land inkl. netforstærkninger for indpasning af 2 GW

² COWI 2020 (maj), Miljø- og planmæssige forhold for Bornholm I + II, Nordsøen II + III og området vest for Nordsø II + III.

³ COWI 2020 (september), Tillæg til finscreening af havarealer til etablering af nye havmølleparker med forbindelse til energiø/hub

Energistyrelsen

Carsten Niebuhrs Gade 43
1577 København V

Niels Bohrs Vej 8
6700 Esbjerg

T: +45 3392 6700
E: ens@ens.dk

www.ens.dk

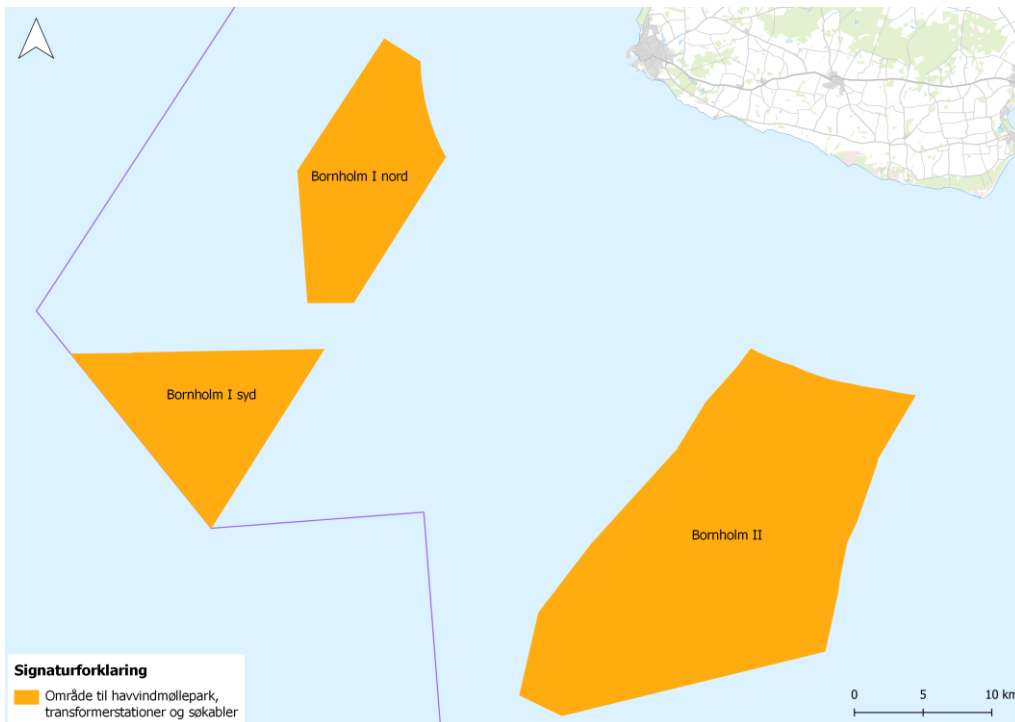


I oktober 2021 meddelte klima-, energi- og forsyningsministeren pålæg om at udvide forundersøgelsesområdet til Energiø Bornholm⁴. Denne beslutning er udmøntet i *Samlet revideret pålæg om gennemførelse af forundersøgelser for Energiø Bornholm* af 13. oktober 2021 til Energinet. Grundlaget for plan for Energiø Bornholm er således udvidet til at omfatte det udvidede forundersøgelsesområde. Det er dog ikke politisk besluttet, om der vil skulle etableres mere end 2 GW havvind, eller om der skal etableres havvindmøller i den udvidede del af området ved Energiø Bornholm indtil 15 km fra kysten. Etablering af havvindmøller tættere på kysten end 20 km vil kræve en ny politisk beslutning herom.

Havvindmølleparkerne forventes pt. udbudt i 2024/2025. Udbudsbetingelserne er endnu ikke fastsat. Energistyrelsen er i henhold til lov om vedvarende energi myndighed for planlægning af store havvindmølleparker på havet. Planen for Program Energiø Bornholm danner rammer for etablering af energiøen, og dermed for de kommende udbud af havvind. Forinden de endelige udbudsbetingelser fastlægges, gennemfører Energinet efter pålæg fra Energistyrelsen en række forundersøgelser og miljøundersøgelser, herunder en miljøvurdering af planen for Energiø Bornholm i henhold til miljøvurderingslovens § 8, stk. 1.

Vær opmærksom på, at planområderne er indskrænket i forhold til de planområder, der tidligere er offentliggjort. Dette betyder, at planen nu kun indeholder nettilslutning ved Solhøj. Endvidere er områderne til havvind justeret på baggrund af faglige hensyn herunder til sejladsikkerhed mv. (se figur nedenfor).

⁴ Dette blev besluttet da området udpeget til havvind i tilknytning til Energiø Bornholm er forholdsvis småt. Erfaringer fra Hesselø Havvindmøllepark har tydeliggjort, at et lille område øger risikoen for, at havvind ikke kan realiseres, hvis forundersøgelserne identificerer mindre egnede delområder, da der kan mangle manøvrerum til at placere havvinden andetsteds inden for det udpegede område. Udvidelsen muliggøre endvidere, at Energiø Bornholm potentielt kan være et alternativ til Hesselø Havvindmøllepark, hvor forekomsten af blød bund ved kan betyde, at parken skal placeres andetsteds og derfor afsøges alternative placeringer. En mulighed er at placere yderligere havvind ved Energiø Bornholm, hvilket kræver et større havareal og et større landanlæg. Der er ikke truffet politisk beslutning om hvorvidt Energiø Bornholm skal være alternativet til Hesselø Havvindmøllepark.



Hvornår og hvordan kan du give din holdning tilkende?

Høringen starter 11. april 2022 frem til 9. maj 2022 kl. 12 kan du sende dine høringssvar vedr. overplanting til Energistyrelsens postkasse:

hoeringenergioe@ens.dk

Note: Det bemærkes, at indkomne høringssvar vil være omfattet af reglerne om aktindsigt. Derudover vil modtagne bemærkninger kunne blive forelagt andre myndigheder til kommentering, hvis det skønnes nødvendigt. Vi henstiller i øvrigt til, at man ved afgivelse af høringssvar så vidt muligt bør undgå at inkludere unødvendige personfølsomme oplysninger.

Efter høringen vil Energistyrelsen bl.a. på baggrund af høringssvarene beslutte, hvilke emner og miljøpåvirkninger, der skal belyses i miljøvurderingen af planen for Program Energiø Bornholm.

Idéhøring af landanlæg til Energiø Bornholm

Bornholms Regionskommune kører parallelt med den supplerende høring vedrørende overplanting, idéhøring til Landanlæg til Energiø Bornholm – idéer og forslag til højspændingsstation.

Mere information om denne høring kan findes på

<https://bornholm.viewer.dkplan.niras.dk/dkplan/dkplan.aspx?planId=67>

Hvornår og hvordan kan du senere bidrage til processen?

Som borger og interessent vil du løbende få lejlighed til at blive hørt og få information om miljøvurderinger af Energiø Bornholm.

Det forventes, at det endelige udkast til plan for Energiø Bornholm med tilhørende miljørapport bliver sendt i 8 ugers offentlig høring i 1. halvår 2023. Her vil du få indsigt i resultaterne af miljøvurderingerne og igen få lejlighed til at fremsende bemærkninger.

Senere, vil der desuden blive gennemført høringer over de konkrete projekter på havet og på land.

Med venlig hilsen

Carl-Christian Munk-Nielsen
Kontorchef
Center for Energiøer
Energistyrelsen