

Jammerland Bugt

Offentlig høring
16. Januar 2019



European Energy er baseret på fire søjler

Vores forretning i korte træk

Solenergi



Aktive i Europa, Australien,
Indien, Brasilien
& Mexico

Vindmøller på land



Aktive i Europa
& Brasilien

Vindmøller på havet Ejer og driver 21 MW



Aktive i Danmark

EE Gigastorage En række projekter under udvikling



Aktive i Danmark

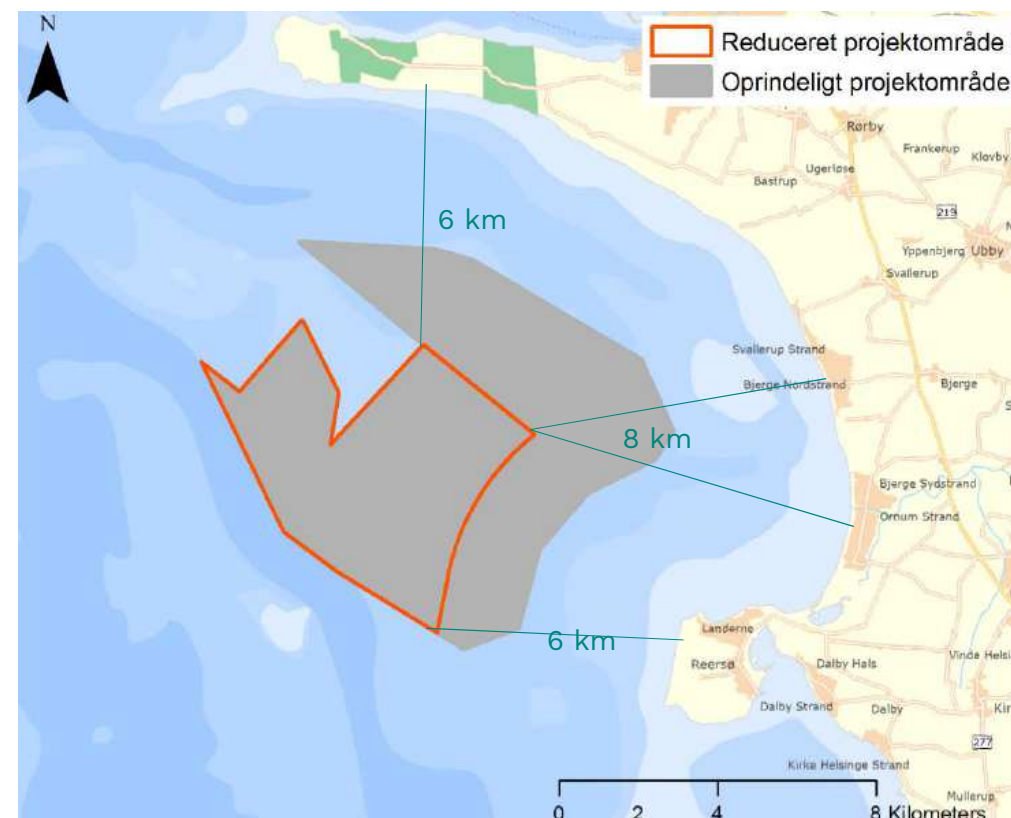
100

Fuldtidsansatte - alle med base i København

Jammerland Bugt

Om parken

- Kapacitet: 240 MW
- Max højde på møllerne (vingetip) 200 meter
- Antal møller: 34-60
- Mølletype: 3-7 MW
- Fundamenter: Monopæle
- Afstand til kysten: 6-8 kilometer
- Nettilslutning: Asnæsværket
- Forventet byggestart: 2023/2024
- Parkens forventede levetid: 25 år
- Kvadratkilometer: ca. 31 km²
- Gigawatttimer (årligt): 950-1100 GWh
- Grøn strøm til: 250.000 husstande
- CO2 ikke udledt/sparet: cirka 100.000 ton
- Arbejdspladser i driftsfasen: 20-30 FTE'er



Tidsplan

Jammerland Havmøllepark



2019

Godkendelse af forundersøgelse



2020

Præ-geoteknik, projektdesign, Etableringstilladelse



2021

Geoteknik, finansiering, strømsalgsaftale, valg af mølle, fundamenter og kabler

2022

Investeringsbeslutning



2023

Fabrikation af elementer



2024

Installation